

見積参考資料

工事名 R8徳土 徳島小松島港（元根井地区） 小・小松島 物揚場修繕
工事

◇経費情報◇

工種区分	構造物工事（港湾）
単価地区	徳島東部1
単価使用年月	令和8年6月
施工地域・工事場所	重要港湾・地方港湾（1）
前金支出割合	補正を行わない
契約保証	金銭的保証
現場環境改善費	計上しない
週休2日確保工事に係る経費補正	4週8休以上

注意

「見積参考資料」は入札参加者の迅速で適正な工事費の見積りのための一資料であり、請負契約を拘束するものではない。

設計内訳書 (港湾補修)

工事名	R 8 徳土 徳島小松島港 (元根井地区) 小・小松島 物揚場修繕				事業区分 工事区分	港湾整備 護岸・岸壁・物揚場	
工事区分・工種・種別・細別	規格	単位	数量	単価	金額	数量・金額増減	摘要
護岸・岸壁・物揚場		式	1				
海上地盤改良工		式	1				
床掘工		式	1				
バックホウ床掘		m3	200				単 1号
土運船運搬工		式	1				
土運船運搬		m3	200				単 2号
揚土土捨工		式	1				
バックホウ揚土		m3	200				単 3号
土砂運搬		式	1				
土砂運搬		m3	200				単 4号
分別工		m3	200				単 5号
基礎工		式	1				
基礎捨石工		式	1				

設計内訳書（港湾補修）

工事名	R 8 徳土 徳島小松島港（元根井地区） 小・小松島 物揚場修繕				事業区分 工事区分	港湾整備 護岸・岸壁・物揚場	
工事区分・工種・種別・細別	規格	単位	数量	単価	金額	数量・金額増減	摘要
基礎捨石	10～200kg	m3	47				単 6号
捨石本均し	水中, ±5cm	m2	19				単 7号
捨石荒均し	水中, ±30cm	m2	90				単 8号
本体工[場所打式]		式	1				
場所打コンクリート工 (陸上)		式	1				
足場	鋼製枠組足場架払	m2	20				単 9号
鉄筋	SD345, D13	Kg	355				単 10号
型枠	鋼製型枠組立組外	m2	24				単 11号
伸縮目地	瀝青目地材, t=20	m2	1				単 12号
コンクリート	24-12-25(20) 高炉	m3	10				単 13号
差筋	D16×530	本	96				単 14号
場所打コンクリート工 (水中)		式	1				
足場	鋼製枠組足場架払	m2	27				単 15号

設計内訳書（港湾補修）

工事名	R 8 徳土 徳島小松島港（元根井地区） 小・小松島 物揚場修繕				事業区分 工事区分	港湾整備 護岸・岸壁・物揚場	
工事区分・工種・種別・細別	規格	単位	数量	単価	金額	数量・金額増減	摘要
鉄筋	SD345, D13	Kg	490				単 16号
型枠	鋼製型枠組立組外	m2	33				単 17号
伸縮目地	瀝青目地材t=20	m2	1				単 18号
漏えい防止		m2	28				単 19号
コンクリート	水中コンクリート	m3	14				単 20号
差筋	D16×530	本	144				単 21号
本体工〔鋼杭式〕		式	1				
鋼杭工		式	1				
鋼杭	SKK490, φ800×t12, L=16.0m	本	4				単 22号
上部工		式	1				
上部コンクリート工		式	1				
支保	支保組立組外	空m3	303				単 23号
鉄筋	SD345 D13	Kg	3,279				単 24号

設計内訳書 (港湾補修)

工事名	R 8 徳土 徳島小松島港 (元根井地区) 小・小松島 物揚場修繕				事業区分 工事区分	港湾整備 護岸・岸壁・物揚場	
工事区分・工種・種別・細別	規格	単位	数量	単価	金額	数量・金額増減	摘要
鉄筋	SD345 D16	Kg	197				単 25号
鉄筋	SD345 D19	Kg	138				単 26号
鉄筋	SD345 D22	Kg	728				単 27号
型枠	木製型枠組立組外	m2	159				単 28号
伸縮目地	瀝青目地材t=20	m2	4				単 29号
伸縮目地	瀝青目地材t=10	m2	40				単 30号
コンクリート	24-12-25(20)高炉	m3	90				単 31号
鋼管杭取付鉄筋		式	1				
鉄筋	SD345 D13	kg	123				単 32号
表面被覆工		式	1				
表面被覆工		m2	159				単 33号
構造物撤去工		式	1				
取壊し工		式	1				

設計内訳書 (港湾補修)

工事名	R 8 徳土 徳島小松島港 (元根井地区) 小・小松島 物揚場修繕				事業区分 工事区分	港湾整備 護岸・岸壁・物揚場	
工事区分・工種・種別・細別	規格	単位	数量	単価	金額	数量・金額増減	摘要
ワイヤー切断	床版延長方向	m2	6				単 34号
ワイヤー切断	床版縦断方向	m2	14				単 35号
ワイヤー切断	PC杭切断(φ300)	m2	1				単 36号
吊穴	Φ250mm, L=320mm	孔	15				単 37号
誘導孔	Φ50mm, L=320mm	孔	8				単 38号
撤去床版運搬	現場から物揚場へ	m3	37				単 39号
殻運搬処分	既設床版(有筋)	m3	37				単 40号
コンクリート取壊し	間詰(無筋)	m3	5				単 41号
殻運搬処分	間詰(無筋)	m3	5				単 42号
撤去工		式	1				
PC杭引抜撤去	Φ300, A種, L=14.0m	本	20				単 43号
殻運搬処分	既設杭(有筋)	m3	9				単 44号
防舷材撤去	漁港用 [〃] 防舷材	基	19				単 45号

設計内訳書（港湾補修）

工事名	R 8 徳土 徳島小松島港（元根井地区） 小・小松島 物揚場修繕				事業区分 工事区分	港湾整備 護岸・岸壁・物揚場	
工事区分・工種・種別・細別	規格	単位	数量	単価	金額	数量・金額増減	摘要
殻積込運搬処分	既設防舷材	t	1				単 46号
殻積込運搬処分	混合廃棄物	t	1				単 47号
殻積込運搬処分	かき殻	t	56				単 48号
仮設工		式	1				
作業ヤード		式	1				
作業ヤード整備		式	1				内 1号
安全対策		式	1				
交通誘導警備員	交通誘導警備員（B）	人日	90				単 49号
雑工		式	1				
その他雑工		式	1				
清掃		m2	47				単 50号
直接工事費		式	1				
共通仮設		式	1				

設計内訳書（港湾補修）

工事名	R 8 徳土 徳島小松島港（元根井地区） 小・小松島 物揚場修繕 工事	事業区分 工事区分	港湾整備 護岸・岸壁・物揚場				
工事区分・工種・種別・細別	規格	単位	数量	単価	金額	数量・金額増減	摘要
共通仮設費		式	1				
回航・えい航費		式	1				
回航	クレーン付き台船	回	1				単 51号
えい航	バックホウ浚渫船	回	1				単 52号
運搬費		式	1				
仮設材等運搬		t	78				単 53号
事業損失防止施設費		式	1				
水質汚濁防止膜	単独70×φ300	式	1				内 2号
安全費		式	1				
安全監視船	船外機	隻日	100				単 54号
技術管理費		式	1				
技術管理	六価Cr6溶出試験	式	1				内 3号
共通仮設費（率計上）		式	1				

設計内訳書（港湾補修）

工事名	R 8 徳土 徳島小松島港（元根井地区） 小・小松島 物揚場修繕 工事	事業区分 工事区分	港湾整備 護岸・岸壁・物揚場				
工事区分・工種・種別・細別	規格	単位	数量	単価	金額	数量・金額増減	摘要
純工事費		式	1				
現場管理費		式	1				
工事原価		式	1				
一般管理費等		式	1				
工事価格		式	1				
消費税額及び地方消費税額		式	1				
工事費計		式	1				

一式当り内訳書

単価使用年月	2026.06
歩掛適用年月	2026.06
労務費補正	1.000-0000 0.0

内 1号	作業ヤト整備							
名称・規格	条件	単位	数量	単価	金額	数量・金額増減	摘要	
掘削	土砂, オープンカット, 無し, 無し, 5,000m3 未満	m3	167					
路体(築堤)盛土	2.5m以上4.0m未満	m3	247					
埋戻し	最小埋戻幅4m以上	m3	167					
敷鉄板設置・撤去		m2	381				単 106号	
大型土のう工設置・撤去		袋	24				単 107号	
コンパネ敷き		m2	2				単 108号	
ブルーシート敷き		m2	62				単 109号	
飛散防止ネット張		m	66				単 110号	
合計								

一式当り内訳書

単価使用年月	2026.06
歩掛適用年月	2026.06
労務費補正	1.000-0000 0.0

内 2号	水質汚濁防止膜	単独700トφ300						
名称・規格	条件	単位	数量	単価	金額	数量・金額増減	摘要	
汚濁防止膜設置		m	40				単 115号	
汚濁防止膜撤去		m	40				単 116号	
汚濁防止膜賃料		式	1				単 117号	
合計								

一式当り内訳書

単価使用年月	2026.06
歩掛適用年月	2026.06
労務費補正	1.000-0000 0.0

内 3号	技術管理	六価ノム溶出試験						
名称・規格	条件	単位	数量	単価	金額	数量・金額増減	摘要	
技術管理費		式	1				単 119号	
合計								

1次単価表

単価使用年月	2026.06
歩掛適用年月	2026.06
労務費補正	1.000-0000 0.0

単 1号	名称・規格	条件	単位	数量	単価	金額	単価	摘要
	バックホウ床掘		単位	m3	単位数量	1	単価	
	バックホウ浚渫	鋼D 2.0m3, 無し, 砂質土砂, 10未満, 普通, 普通	m3	1				単 55号
	合計							
	単価						円/m3	

1次単価表

単価使用年月	2026.06
歩掛適用年月	2026.06
労務費補正	1.000-0000 0.0

単 2号	名称・規格	条件	単位	数量	単価	金額	単価	摘要
	土運船運搬		単位	m3	単位数量	1	単価	
	土運船運搬	対応しない, 8.0時間, 102.6m3/h, 114 m3/h, 引船方式, 標準, 鋼100m3積(開閉式), 鋼D 300PS型, バックホウ揚土, 0.5	m3	1				単 56号
	合計							
	単価						円/m3	

1次単価表

単価使用年月	2026.06
歩掛適用年月	2026.06
労務費補正	1.000-0000 0.0

単 3号	名称・規格	条件	単位	数量	単価	金額	摘要
ハッホ揚土		8.0時間, 102.6m3/h, 自動計算	m3	1			単 57号
	合計						
	単価						円/m3

1次単価表

単価使用年月	2026.06
歩掛適用年月	2026.06
労務費補正	1.000-0000 0.0

単 4号	土砂運搬		単位	m3	単位数量	1	単価	
名称・規格		条件	単位	数量	単価	金額	摘要	
	安定処理工		m3	1			単 58号	
	積込(ルース)	土砂, 土量50,000m3未満	m3	1				
	土砂等運搬	標準, ハックホ山積0.8m3(平積0.6m3), 土砂(岩塊・玉石混り土含む), 有り, 8.5km以下	m3	1				
	合計							
	単価						円/m3	

1 次単価表

単価使用年月	2026.06
歩掛適用年月	2026.06
労務費補正	1.000-0000 0.0

単 5号	分別工		単位	m3	単位数量	266	単価	
名称・規格		条件	単位	数量	単価	金額	摘要	
小型バックホウ(クロー) [標準] 排ガス型(第2次) 山積0.13m3		0, 岩石工の割増対象にしない, 良好, 1日, 交替制を適用しない, 0, しない, しない, 8時間	日	7			単 59号	
軽作業員			人	27				
合計								
単価							円/m3	

1 次単価表

単価使用年月	2026.06
歩掛適用年月	2026.06
労務費補正	1.000-0000 0.0

単 6号	基礎捨石	10~200kg	単位	m3	単位数量	1	単価	
名称・規格		条件	単位	数量	単価	金額	摘要	
捨石投入		30%, 標準, 10m未満, 1,000m3未満	m3	1			単 60号	
合計								
単価							円/m3	

1次単価表

単価使用年月	2026.06
歩掛適用年月	2026.06
労務費補正	1.000-0000 0.0

単 7号	捨石本均し	水中, ±5cm	単位	m2	単位数量	1	単価	
名称・規格		条件	単位	数量	単価	金額	摘要	
捨石本均し・荒均し(水中)		無し, 本均し, ±5cm, 200kg/個未満, 普通, 800m2未満, 潮待ち部以外, 10m未満, 無し	m2	1			単 61号	
合計								
単価							円/m2	

1次単価表

単価使用年月	2026.06
歩掛適用年月	2026.06
労務費補正	1.000-0000 0.0

単 8号	捨石荒均し	水中, ±30cm	単位	m2	単位数量	1	単価	
名称・規格		条件	単位	数量	単価	金額	摘要	
捨石本均し・荒均し(水中)		無し, 荒均し, ±30cm, 200kg/個未満, 普通, 800m2未満, 潮待ち部以外, 10m未満, 無し	m2	1			単 62号	
合計								
単価							円/m2	

1次単価表

単価使用年月	2026.06
歩掛適用年月	2026.06
労務費補正	1.000-0000 0.0

単 9号	足場	鋼製枠組足場架払	単位	m2	単位数量	1	単価	
名称・規格		条件	単位	数量	単価	金額	摘要	
鋼製枠組足場架払(重力式)		陸上, ラフテレンクレーン, (油圧伸縮シブ型) 16t吊	m2	1			単 63号	
合計								
単価							円/m2	

1次単価表

単価使用年月	2026.06
歩掛適用年月	2026.06
労務費補正	1.000-0000 0.0

単 10号	鉄筋	SD345, D13	単位	Kg	単位数量	1	単価	
名称・規格		条件	単位	数量	単価	金額	摘要	
鉄筋加工組立		SD345 D13, 重力式・鋼矢板式, 無し	kg	1			単 64号	
合計								
単価							円/Kg	

1 次単価表

単価使用年月	2026.06
歩掛適用年月	2026.06
労務費補正	1.000-0000 0.0

単 11号	型枠	鋼製型枠組立組外	単位	m2	単位数量	1	単価	
名称・規格		条件	単位	数量	単価	金額	摘要	
	鋼製型枠組立組外(重力式)	陸上, ラフテンクレーン, (油圧伸縮シブ型) 16t吊	m2	1				単 65号
	合計							
	単価							円/m2

1 次単価表

単価使用年月	2026.06
歩掛適用年月	2026.06
労務費補正	1.000-0000 0.0

単 12号	伸縮目地	瀝青目地材, t=20	単位	m2	単位数量	1	単価	
名称・規格		条件	単位	数量	単価	金額	摘要	
	伸縮目地	瀝青質系	m2	2				単 66号
	合計							
	単価							円/m2

1次単価表

単価使用年月	2026.06
歩掛適用年月	2026.06
労務費補正	1.000-0000 0.0

単 13号	名称・規格	条件	単位	数量	単価	金額	摘要
	コンクリート	24-12-25(20) 高炉	単位	m3	単位数量	1	単価
	コンクリート打設	ポンプ車打設, 鉄筋, 50m3未満	m3	1			単 67号
	合計						
	単価						円/m3

1次単価表

単価使用年月	2026.06
歩掛適用年月	2026.06
労務費補正	1.000-0000 0.0

単 14号	差筋	D16×530	単位	本	単位数量	100	単価	
名称・規格		条件	単位	数量	単価	金額	摘要	
	鉄筋組立（差筋および杭頭処理） D16		t	0.083				単 68号
	鉄筋コンクリート用棒鋼 SD345 D16～25		t	0.083				
	コンクリート削孔（電動ハンマドリル）	30mm以上200mm未満	孔	100				
	樹脂アンカー（水中用） D16×130		本	100				
	合計							
	単価							円/本

1次単価表

単価使用年月	2026.06
歩掛適用年月	2026.06
労務費補正	1.000-0000 0.0

単 15号	足場	鋼製枠組足場架払	単位	m2	単位数量	1	単価	
名称・規格		条件	単位	数量	単価	金額	摘要	
鋼製枠組足場架払(重力式)		陸上, ラフテレンクレーン, (油圧伸縮シブ型) 16t吊	m2	1			単 63号	
合計								
単価							円/m2	

1次単価表

単価使用年月	2026.06
歩掛適用年月	2026.06
労務費補正	1.000-0000 0.0

単 16号	鉄筋	SD345, D13	単位	Kg	単位数量	1	単価	
名称・規格		条件	単位	数量	単価	金額	摘要	
鉄筋加工組立		SD345 D13, 重力式・鋼矢板式, 無し	kg	1			単 64号	
合計								
単価							円/Kg	

1次単価表

単価使用年月	2026.06
歩掛適用年月	2026.06
労務費補正	1.000-0000 0.0

単 17号	型枠	鋼製型枠組立組外	単位	m2	単位数量	1	単価	
名称・規格		条件	単位	数量	単価	金額	摘要	
鋼製型枠組立組外(重力式)		陸上,ラフテレンクレーン, (油圧伸縮シブ型) 16t吊	m2	1			単 65号	
合計								
単価							円/m2	

1次単価表

単価使用年月	2026.06
歩掛適用年月	2026.06
労務費補正	1.000-0000 0.0

単 18号	伸縮目地	瀝青目地材t=20	単位	m2	単位数量	1	単価	
名称・規格		条件	単位	数量	単価	金額	摘要	
伸縮目地		瀝青質系	m2	2			単 66号	
合計								
単価							円/m2	

1次単価表

単価使用年月	2026.06
歩掛適用年月	2026.06
労務費補正	1.000-0000 0.0

単 19号	漏えい防止		単位	m2	単位数量	1	単価	
名称・規格		条件	単位	数量	単価	金額	摘要	
漏えい防止シート敷設			m2	1			単 69号	
合計								
単価							円/m2	

1次単価表

単価使用年月	2026.06
歩掛適用年月	2026.06
労務費補正	1.000-0000 0.0

単 20号	コンクリート	水中コンクリート	単位	m3	単位数量	1	単価	
名称・規格		条件	単位	数量	単価	金額	摘要	
コンクリート打設		ポンプ車打設, 鉄筋, 50m3未満	m3	1			単 70号	
合計								
単価							円/m3	

1次単価表

単価使用年月	2026.06
歩掛適用年月	2026.06
労務費補正	1.000-0000 0.0

単 21号	差筋	D16×530	単位	本	単位数量	100	単価	
名称・規格		条件	単位	数量	単価	金額	摘要	
	鉄筋組立（差筋および杭頭処理） D16		t	0.083				単 68号
	鉄筋コンクリート用棒鋼 SD345 D16～25		t	0.083				
	コンクリート削孔（水中） （アンカー打込共）		孔	100				単 71号
	樹脂アンカー（水中用） D16×130		本	100				
	合計							
	単価							円／本

1次単価表

単価使用年月	2026.06
歩掛適用年月	2026.06
労務費補正	1.000-0000 0.0

単 22号	鋼杭	SKK490, φ800×t12, L=16.0m	単位	本	単位数量	4	単価	
名称・規格		条件	単位	数量	単価	金額	摘要	
	鋼杭材料	鋼管杭, 4本	式	1				単 72号
	鋼杭荷卸し	ラフテレンクレーン, (油圧伸縮ジブ型)16t吊, 鋼管杭	本	8				単 73号
	鋼杭運搬	海上運搬, ラフテレンクレーン, (油圧伸縮ジブ型)16t吊, 鋼管杭, 28m未満, 鋼300t積, 鋼D 450PS型, φ=800mm, 1.864t/	本	8				単 74号
	鋼管杭・鋼管矢板打設(ジブ併用)海上	60kW, 45kW, 電動式・可変モーメント型, 標準, 150kVA, 1台, 10kVA, 標準, クレーン付台船, 80t吊, 28m未満, 鋼300t積, 無し	本	4				単 75号
	導材賃料	海上, 6本, 6本/日, 6m, 10m/本, 0.093t/m	式	1				単 76号
	導材設置撤去	海上, 無し	m	144				単 77号
	合計							
	単価							円/本

1次単価表

単価使用年月	2026.06
歩掛適用年月	2026.06
労務費補正	1.000-0000 0.0

単 23号	支保	支保組立組外	単位	空m3	単位数量	1	単価	
名称・規格		条件	単位	数量	単価	金額	摘要	
支保工			空m3	1			単 78号	
合計								
単価							円/空m3	

1次単価表

単価使用年月	2026.06
歩掛適用年月	2026.06
労務費補正	1.000-0000 0.0

単 24号	鉄筋	SD345 D13	単位	Kg	単位数量	3,279.3	単価	
名称・規格		条件	単位	数量	単価	金額	摘要	
鉄筋加工組立		SD345 D13, 重力式・鋼矢板式, 有り, 陸上, ラフテレーンクレーン, (油圧伸縮シブ型) 16t吊	kg	3,279.3			単 79号	
溶接		陸上, 標準, 手動, 隅肉・重合せ・棒鋼+鋼板, 横向(標準), 13mm, 5m未満, 無し	m	1.9			単 80号	
合計								
単価							円/Kg	

1次単価表

単価使用年月	2026.06
歩掛適用年月	2026.06
労務費補正	1.000-0000 0.0

単 25号	鉄筋	SD345 D16	単位	Kg	単位数量	197.1	単価	
名称・規格		条件	単位	数量	単価	金額	摘要	
鉄筋加工組立		SD345 D16, 栈橋式, 有り, 陸上, ラフテレスクレーン, (油圧伸縮ジブ型) 16t吊	kg	197.1			単 81号	
溶接		陸上, 標準, 手動, 隅肉・重合せ・棒鋼+鋼板, 横向(標準), 16mm, 5m未満, 無し	m	0.7			単 82号	
合計								
単価							円/Kg	

1次単価表

単価使用年月	2026.06
歩掛適用年月	2026.06
労務費補正	1.000-0000 0.0

単 26号	鉄筋	SD345 D19	単位	Kg	単位数量	1	単価	
名称・規格		条件	単位	数量	単価	金額	摘要	
鉄筋加工組立		SD345 D19, 栈橋式, 有り, 陸上, ラフテレスクレーン, (油圧伸縮ジブ型) 16t吊	kg	1			単 83号	
合計								
単価							円/Kg	

1次単価表

単価使用年月	2026.06
歩掛適用年月	2026.06
労務費補正	1.000-0000 0.0

単 27号	鉄筋	SD345 D22	単位	Kg	単位数量	1	単価	
名称・規格		条件	単位	数量	単価	金額	摘要	
鉄筋加工組立		SD345 D22, 栈橋式, 有り, 陸上, ラフテレーンクレーン, (油圧伸縮ジブ型) 16t吊	kg	1			単 84号	
合計								
単価							円/Kg	

1次単価表

単価使用年月	2026.06
歩掛適用年月	2026.06
労務費補正	1.000-0000 0.0

単 28号	型枠	木製型枠組立組外	単位	m2	単位数量	1	単価	
名称・規格		条件	単位	数量	単価	金額	摘要	
木製型枠組立組外(栈橋式)		海上, クレーン付台船, 35~40t吊, 鋼D 30 OPS型	m2	1			単 85号	
合計								
単価							円/m2	

1 次単価表

単価使用年月	2026.06
歩掛適用年月	2026.06
労務費補正	1.000-0000 0.0

単 29号	伸縮目地	瀝青目地材t=20	単位	m2	単位数量	1	単価	
名称・規格		条件	単位	数量	単価	金額	摘要	
伸縮目地		瀝青質系	m2	2			単 66号	
合計								
単価							円/m2	

1 次単価表

単価使用年月	2026.06
歩掛適用年月	2026.06
労務費補正	1.000-0000 0.0

単 30号	伸縮目地	瀝青目地材t=10	単位	m2	単位数量	1	単価	
名称・規格		条件	単位	数量	単価	金額	摘要	
伸縮目地		瀝青質系	m2	1			単 66号	
合計								
単価							円/m2	

1次単価表

単価使用年月	2026.06
歩掛適用年月	2026.06
労務費補正	1.000-0000 0.0

単 31号	コンクリート	24-12-25(20)高炉	単位	m3	単位数量	1	単価	
名称・規格		条件	単位	数量	単価	金額	摘要	
コンクリート打設		ポンプ車打設, 鉄筋, 50m3以上(標準)	m3	1			単 86号	
合計								
単価							円/m3	

1次単価表

単価使用年月	2026.06
歩掛適用年月	2026.06
労務費補正	1.000-0000 0.0

単 32号	鉄筋	SD345 D13	単位	kg	単位数量	122.6	単価	
名称・規格		条件	単位	数量	単価	金額	摘要	
鉄筋加工組立		SD345 D13, 栈橋式, 有り, 陸上, ラフテレンクレーン, (油圧伸縮ジャブ型) 16t吊	kg	122.6			単 87号	
溶接		陸上, 標準, 手動, 隅肉・重合せ・棒鋼+鋼板, 横向(標準), 13mm, 5m未満, 無し	m	2.2			単 80号	
合計								
単価							円/kg	

1次単価表

単価使用年月	2026.06
歩掛適用年月	2026.06
労務費補正	1.000-0000 0.0

単 33号	表面被覆工		単位	m2	単位数量	1	単価	
名称・規格		条件	単位	数量	単価	金額	摘要	
	表面被覆工 2回塗り		m2	1			単 88号	
	簡易清掃		m2	1			単 89号	
	合計							
	単価						円/m2	

1次単価表

単価使用年月	2026.06
歩掛適用年月	2026.06
労務費補正	1.000-0000 0.0

単 34号	ワイヤー切断	床版延長方向	単位	m2	単位数量	1	単価	
名称・規格		条件	単位	数量	単価	金額	摘要	
	ワイヤー切断		m2	1			単 90号	
	合計							
	単価						円/m2	

1次単価表

単価使用年月	2026.06
歩掛適用年月	2026.06
労務費補正	1.000-0000 0.0

単 35号	ワイヤー切断	床版縦断方向	単位	m2	単位数量	1	単価	
名称・規格		条件	単位	数量	単価	金額	摘要	
ワイヤー切断			m2	1			単 91号	
合計								
単価							円/m2	

1次単価表

単価使用年月	2026.06
歩掛適用年月	2026.06
労務費補正	1.000-0000 0.0

単 36号	ワイヤー切断	PC杭切断(φ300)	単位	m2	単位数量	1	単価	
名称・規格		条件	単位	数量	単価	金額	摘要	
ワイヤー切断			m2	1			単 92号	
合計								
単価							円/m2	

1 次単価表

単価使用年月	2026.06
歩掛適用年月	2026.06
労務費補正	1.000-0000 0.0

単 37号	吊穴	Φ250mm, L=320mm	単位	孔	単位数量	1	単価	
名称・規格		条件	単位	数量	単価	金額	摘要	
コンクリート削孔(コンクリート穿孔機)			孔	1				
合計								
単価							円/孔	

1 次単価表

単価使用年月	2026.06
歩掛適用年月	2026.06
労務費補正	1.000-0000 0.0

単 38号	誘導孔	Φ50mm, L=320mm	単位	孔	単位数量	1	単価	
名称・規格		条件	単位	数量	単価	金額	摘要	
コンクリート削孔(コンクリート穿孔機)			孔	1				
合計								
単価							円/孔	

1次単価表

単価使用年月	2026.06
歩掛適用年月	2026.06
労務費補正	1.000-0000 0.0

単 39号	撤去床版運搬	現場から物揚場へ	単位	m3	単位数量	50	単価	
名称・規格		条件	単位	数量	単価	金額	摘要	
	クレーン付台船 80t吊	運転1日当り, 標準, 6時間	日	1			単 93号	
	引船 鋼D 350PS型	運転1日当り, 標準, 2時間, 8時間	日	1			単 94号	
	揚錨船 鋼D 5t吊	運転1日当り	日	1			単 95号	
	普通作業員		人	4				
	とび工		人	2				
	合計							
	単価						円/m3	

1次単価表

単価使用年月	2026.06
歩掛適用年月	2026.06
労務費補正	1.000-0000 0.0

単 40号	殻運搬処分	既設床版(有筋)	単位	m3	単位数量	1	単価	
名称・規格		条件	単位	数量	単価	金額	摘要	
	殻運搬	コンクリート(鉄筋)構造物とりこわし, 機械積込, 有り, 5.7km以下, 全ての費用	m3	1				
	処分費(m3)		m3	1				単 96号
	合計							
	単価							円/m3

1次単価表

単価使用年月	2026.06
歩掛適用年月	2026.06
労務費補正	1.000-0000 0.0

単 41号	コンクリート取壊し	間詰(無筋)	単位	m3	単位数量	1	単価	
名称・規格		条件	単位	数量	単価	金額	摘要	
	構造物とりこわし	無筋構造物, 人力施工, 無し, 無し	m3	1				単 97号
	合計							
	単価							円/m3

1次単価表

単価使用年月	2026.06
歩掛適用年月	2026.06
労務費補正	1.000-0000 0.0

単 42号	殻運搬処分	間詰(無筋)	単位	m3	単位数量	1	単価	
名称・規格		条件	単位	数量	単価	金額	摘要	
殻運搬		コンクリート(無筋)構造物とりこわし,機械積込,有り,5.7km以下,全ての費用	m3	1				
処分費(m3)			m3	1			単 98号	
合計								
単価							円/m3	

1次単価表

単価使用年月	2026.06
歩掛適用年月	2026.06
労務費補正	1.000-0000 0.0

単 43号	PC杭引抜撤去	Φ300, A種, L=14.0m	単位	本	単位数量	1	単価	
名称・規格		条件	単位	数量	単価	金額	摘要	
鋼管杭・鋼管矢板打設(ｼﾞｬｯﾄ併用)海上			本	1			単 99号	
合計								
単価							円/本	

1次単価表

単価使用年月	2026.06
歩掛適用年月	2026.06
労務費補正	1.000-0000 0.0

単 44号	殻運搬処分	既設杭(有筋)	単位	m3	単位数量	1	単価	
名称・規格		条件	単位	数量	単価	金額	摘要	
	殻運搬	コンクリート(鉄筋)構造物とりこわし,機械積込,有り,5.7km以下,全ての費用	m3	1				
	処分費(m3)		m3	1				単 96号
	合計							
	単価							円/m3

1次単価表

単価使用年月	2026.06
歩掛適用年月	2026.06
労務費補正	1.000-0000 0.0

単 45号	防舷材撤去	漁港用ゴム防舷材	単位	基	単位数量	1	単価	
名称・規格		条件	単位	数量	単価	金額	摘要	
	防舷材撤去	H = 250mm未満,ラフテレンクレーン,(油圧伸縮ジブ型)16t吊	基	1				単 100号
	合計							
	単価							円/基

1次単価表

単価使用年月	2026.06
歩掛適用年月	2026.06
労務費補正	1.000-0000 0.0

単 46号	穀積込運搬処分	既設防舷材	単位	t	単位数量	1	単価	
名称・規格		条件	単位	数量	単価	金額	摘要	
	現場発生品及び支給品積込・荷卸	クレーン装置付4～4.5t積、吊能力2.9t	t	1				
	現場発生品及び支給品運搬	クレーン装置付4～4.5t積、吊能力2.9t, 有り, 17.0km以下	t	1				
	処分費(t)		t	1				単 101号
	合計							
	単価							円/t

1次単価表

単価使用年月	2026.06
歩掛適用年月	2026.06
労務費補正	1.000-0000 0.0

単 47号	穀積込運搬処分	混合廃棄物	単位	t	単位数量	1	単価	
名称・規格		条件	単位	数量	単価	金額	摘要	
	現場発生品及び支給品積込・荷卸	クレーン装置付2t積、吊能力2.9t	t	1				
	現場発生品及び支給品運搬	クレーン装置付2t積、吊能力2.9t,有り,17.0km以下	t	1				
	処分費(t)		t	1				単 102号
	合計							
	単価							円/t

1次単価表

単価使用年月	2026.06
歩掛適用年月	2026.06
労務費補正	1.000-0000 0.0

単 48号	穀積込運搬処分	かき殻	単位	t	単位数量	56	単価	
名称・規格		条件	単位	数量	単価	金額	摘要	
	大型土のう工	製作, 流用土	袋	40				単 103号
	現場発生品及び支給品積込・荷卸	クレーン装置付4~4.5t積、吊能力2.9t	t	56				
	貨物自動車による運搬(1車1回)	各種, 94.6km, 無, 無	台	6				単 104号
	処分費(t)		t	56				単 105号
	合計							
	単価							円/t

1次単価表

単価使用年月	2026.06
歩掛適用年月	2026.06
労務費補正	1.000-0000 0.0

単 49号	交通誘導警備員	交通誘導警備員 (B)	単位	人日	単位数量	1	単価	
名称・規格		条件	単位	数量	単価	金額	摘要	
	交通誘導警備員B		人	1				
	合計							
	単価						円/人日	

1次単価表

単価使用年月	2026.06
歩掛適用年月	2026.06
労務費補正	1.000-0000 0.0

単 50号	清掃		単位	m2	単位数量	1	単価	
名称・規格		条件	単位	数量	単価	金額	摘要	
	かき落とし		m2	1				単 111号
	合計							
	単価						円/m2	

1次単価表

単価使用年月	2026.06
歩掛適用年月	2026.06
労務費補正	1.000-0000 0.0

単 51号	回航	クレーン付き台船	単位	回	単位数量	1	単価	
名称・規格		条件	単位	数量	単価	金額	摘要	
回航費(被回航方式 作業船)		54漕, クレーン付台船, 80t吊, 標準, 鋼D 1000PS型, 無し, 無し, 無し, 有り, 自動計算, 10%, 無し, 無し, 無し	回	1				単 112号
合計								
単価								円/回

1次単価表

単価使用年月	2026.06
歩掛適用年月	2026.06
労務費補正	1.000-0000 0.0

単 52号	えい航	ハックホク浚渫船	単位	回	単位数量	1	単価	
名称・規格		条件	単位	数量	単価	金額	摘要	
えい航費(作業船)		14漕, ハックホク浚渫船, 鋼D 2.0m3, 標準, 鋼D 1000PS型, 無し	回	1				単 113号
合計								
単価								円/回

1次単価表

単価使用年月	2026.06
歩掛適用年月	2026.06
労務費補正	1.000-0000 0.0

単 53号	仮設材等運搬		単位	t	単位数量	1	単価	
名称・規格		条件	単位	数量	単価	金額	摘要	
	仮設材等運搬	無し, 無し, 1t, 有り, 基地、積+現、取+現、積+基、取卸	式	1				単 114号
	合計							
	単価							円/t

1次単価表

単価使用年月	2026.06
歩掛適用年月	2026.06
労務費補正	1.000-0000 0.0

単 54号	安全監視船	船外機	単位	隻日	単位数量	1	単価	
名称・規格		条件	単位	数量	単価	金額	摘要	
	船外機		日	1				単 118号
	合計							
	単価							円/隻日

2次単価表

単価使用年月	2026.06
歩掛適用年月	2026.06
労務費補正	1.000-0000 0.0

単 55号	名称・規格	条件	単位	数量	単価	金額	摘要
	ハックホ浚渫	鋼D 2.0m3, 無し, 砂質土砂, 10未満, 普通, 普通	単位	m3	単位数量	663	単価
	ハックホ浚渫船 鋼D 2.0m3	運転1日当り, 標準	日	1			単 120号
	雑材料 全体の%		式	1			
	合計						
	単価						円/m3

2次単価表

単価使用年月	2026.06
歩掛適用年月	2026.06
労務費補正	1.000-0000 0.0

単 56号	土運船運搬	対応しない, 8.0時間, 102.6m ³ /h, 114m ³ /h, 引船方式, 標準, 鋼100m ³ 積(開閉式), 鋼D 300PS型, バックホウ揚土, 0.5	単位	m ³	単位数量	912	単価	
名称・規格		条件	単位	数量	単価	金額	摘要	
	土運船(曳航) 鋼100m ³ 積(開閉式)	運転1日当り	日	3				単 121号
	引船 鋼D 300PS型	運転1日当り, 標準, 4時間, 10時間	日	1				単 122号
	雑材料 全体の%		式	1				
	合計							
	単価							円/m ³

2次単価表

単価使用年月	2026.06
歩掛適用年月	2026.06
労務費補正	1.000-0000 0.0

単 58号	安定処理工		単位	m3	単位数量	100	単価	
名称・規格		条件	単位	数量	単価	金額	摘要	
	土木一般世話役		人	0.73				
	特殊作業員		人	2.17				
	セメント(高炉B) ハラ		t	11.3				
	バックホ運転		日	0.73				単 124号
	バックホ運転		日	0.73				単 124号
	雑材料		式	1				
	合計							
	単価							円/m3

2次単価表

単価使用年月	2026.06
歩掛適用年月	2026.06
労務費補正	1.000-0000 0.0

単 59号	小型ハックホ(クロー) [標準] 排ガス型(第2次) 山積0.13m3	0, 岩石工の割増対象にしない, 良好, 1日, 交替制を適用しない, 0, しない, しない, 8時間	単位	日	単位数量	1	単価	
名称・規格		条件	単位	数量	単価	金額	摘要	
	運転手(特殊)		人	1.14				
	軽油		L	28.8				
	小型ハックホ(クロー) [標準] 排ガス対策型(第2次基準) 山積0.13m3	供用日当り運転日数:1日, 運転日当 り運転時間:8h	日	1				
	諸雑費(まるめ)		式	1				
	合計							
	単価							円/日

2次単価表

単価使用年月	2026.06
歩掛適用年月	2026.06
労務費補正	1.000-0000 0.0

単 60号	捨石投入	30%, 標準, 10m未満, 1,000m3未満	単位	m3	単位数量	1,000	単価
名称・規格		条件	単位	数量	単価	金額	摘要
	捨石 10~200kg		m3	1,300			
	潜水士船 D 270PS型 3~5t吊	運転1日当り	日	2.89			単 125号
	雑材料 全体の%		式	1			
	合計						
	単価						円/m3

2次単価表

単価使用年月	2026.06
歩掛適用年月	2026.06
労務費補正	1.000-0000 0.0

単 61号	捨石本均し・荒均し(水中)	無し, 本均し, ±5cm, 200kg/個未満, 普通, 800m2未満, 潮待ち部以外, 10m 未満, 無し	単位	m2	単位数量	10.9	単価	
名称・規格		条件	単位	数量	単価	金額	摘要	
潜水士船 D 270PS型 3～5t吊		運転1日当り	日	1			単 125号	
雑材料 全体の%			式	1				
合計								
単価							円/m2	

2次単価表

単価使用年月	2026.06
歩掛適用年月	2026.06
労務費補正	1.000-0000 0.0

単 62号	捨石本均し・荒均し(水中)	無し, 荒均し, ±30cm, 200kg/個未満, 普通, 800m2未満, 潮待ち部以外, 10m 未満, 無し	単位	m2	単位数量	22.3	単価	
名称・規格		条件	単位	数量	単価	金額	摘要	
潜水士船 D 270PS型 3～5t吊		運転1日当り	日	1			単 125号	
雑材料 全体の%			式	1				
合計								
単価							円/m2	

2次単価表

単価使用年月	2026.06
歩掛適用年月	2026.06
労務費補正	1.000-0000 0.0

単 63号	鋼製枠組足場架払(重力式)	陸上, ラフテレンクレーン, (油圧伸縮ｼﾞｯﾌﾟ型) 16t吊	単位	m2	単位数量	100	単価	
名称・規格		条件	単位	数量	単価	金額	摘要	
鋼製枠組足場架払(重力式) クレーン抜き			m2	100				
ラフテレンクレーン(排出ｶﾞｽ対策型) (油圧伸縮ｼﾞｯﾌﾟ型) 16t吊			日	0.8			単 126号	
合計								
単価							円/m2	

2次単価表

単価使用年月	2026.06
歩掛適用年月	2026.06
労務費補正	1.000-0000 0.0

単 64号	鉄筋加工組立	SD345 D13, 重力式・鋼矢板式, 無し	単位	kg	単位数量	1,000	単価	
名称・規格		条件	単位	数量	単価	金額	摘要	
鉄筋(異形) SD345 D13			kg	1,030				
鉄筋加工組立(上部工製作) クレーン抜き			kg	1,000				
合計								
単価							円/kg	

2次単価表

単価使用年月	2026.06
歩掛適用年月	2026.06
労務費補正	1.000-0000 0.0

単 65号	鋼製型枠組立組外(重力式)	陸上,ラフテレンクレーン, (油圧伸縮シブ型) 16t吊	単位	m2	単位数量	100	単価	
名称・規格		条件	単位	数量	単価	金額	摘要	
鋼製型枠組立組外(重力式) クレーン抜き			m2	100				
ラフテレンクレーン(排出ガス対策型) (油圧伸縮シブ型) 16t吊			日	2				単 126号
合計								
単価								円/m2

2次単価表

単価使用年月	2026.06
歩掛適用年月	2026.06
労務費補正	1.000-0000 0.0

単 66号	伸縮目地	瀝青質系	単位	m2	単位数量	100	単価	
名称・規格		条件	単位	数量	単価	金額	摘要	
伸縮目地工(瀝青質系) t=10mm			m2	100				
合計								
単価								円/m2

2次単価表

単価使用年月	2026.06
歩掛適用年月	2026.06
労務費補正	1.000-0000 0.0

単 67号	名称・規格	条件	単位	数量	単価	金額	単価	摘要
	コンクリート打設	ポンプ車打設, 鉄筋, 50m3未満	単位	m3	単位数量	10	単価	
	レディミクストコンクリート 24-12-25(20)		m3	10.2				
	コンクリート打設(上部工製作) ポンプ車		m3	10				
	合計							
	単価						円/m3	

2次単価表

単価使用年月	2026.06
歩掛適用年月	2026.06
労務費補正	1.000-0000 0.0

単 68号	鉄筋組立（差筋および杭頭処理） D16		単位	t	単位数量	1	単価	
名称・規格		条件	単位	数量	単価	金額	摘要	
	土木一般世話役		人	0.4				
	鉄筋工		人	2.8				
	普通作業員		人	0.2				
	雑材料 労務費の%		式	1				
	合計							
	単価						円/t	

2次単価表

単価使用年月	2026.06
歩掛適用年月	2026.06
労務費補正	1.000-0000 0.0

単 69号	漏えい防止シート敷設		単位	m2	単位数量	100	単価	
名称・規格		条件	単位	数量	単価	金額	摘要	
	漏えい防止シート ナイロン・ポリエステル系不織布 0.19～0.25mm		m2	130				
	潜水士船 D 270PS型 3～5t吊	運転1日当り	日	0.5				単 125号
	普通作業員		人	1.3				
	雑材料 全体の%		式	1				
	合計							
	単価							円/m2

2次単価表

単価使用年月	2026.06
歩掛適用年月	2026.06
労務費補正	1.000-0000 0.0

単 70号	名称・規格	条件	単位	数量	単価	金額	単価	摘要
	コンクリート打設	ポンプ車打設, 鉄筋, 50m3未満	単位	m3	単位数量	10	単価	
	レディミクストコンクリート(30-15-25(20)高炉 C=370kg/m3 水セメント比50%以下		m3	10.2				
	コンクリート打設(上部工製作) ポンプ車		m3	10				
	合計							
	単価						円/m3	

2次単価表

単価使用年月	2026.06
歩掛適用年月	2026.06
労務費補正	1.000-0000 0.0

単 71号	コンクリート削孔(水中) (アンカー打込共)	条件	単位	孔	単位数量	金額	単価	概要
名称・規格	条件	単位	数量	単価	金額	摘要		
潜水士世話役		人	2.5					
潜水士		人	2.5					
潜水連絡員		人	2.5					
潜水送気員		人	2.5					
さく岩機[ハンドドリル(空圧式)] 質量15kg級		日	2.5					
空気圧縮機[可搬式・エンジン駆動] スクエア型 吐出量3.5~3.7m3/min		日	2.5					
雑材料 全体の%		式	1					
合計								
単価							円/孔	

2次単価表

単価使用年月	2026.06
歩掛適用年月	2026.06
労務費補正	1.000-0000 0.0

単 72号	鋼杭材料	鋼管杭, 4本	単位	式	単位数量	1	単価	
名称・規格		条件	単位	数量	単価	金額	摘要	
	鋼管杭 Φ800t12L8000+L8000 (SKK490)		本	4				
	合計							

2次単価表

単価使用年月	2026.06
歩掛適用年月	2026.06
労務費補正	1.000-0000 0.0

単 73号	鋼杭荷卸し	ラフアレーンクレーン, (油圧伸縮ジブ型)16t吊 、鋼管杭	単位	本	単位数量	60	単価	
名称・規格		条件	単位	数量	単価	金額	摘要	
	ラフアレーンクレーン(排出ガス対策型) (油圧伸縮ジブ型)16t吊		日	1				単 126号
	土木一般世話役		人	1				
	とび工		人	2				
	普通作業員		人	1				
	雑材料 全体の%		式	1				
	合計							
	単価							円/本

2次単価表

単価使用年月	2026.06
歩掛適用年月	2026.06
労務費補正	1.000-0000 0.0

単 74号	鋼杭運搬	海上運搬, ラフテレンクレーン, (油圧伸縮ジブ型)16t吊, 鋼管杭, 28m未満, 鋼300t積, 鋼D 450PS型, φ=800mm, 1.864t/	単位	本	単位数量	15	単価	
名称・規格		条件	単位	数量	単価	金額	摘要	
	台木 杉角 10×10cm		m3	0.5				
	ラフテレンクレーン(排出ガス対策型) (油圧伸縮ジブ型)16t吊		日	0.3				単 126号
	台船 鋼300t積	運転1日当り	日	1				単 127号
	引船 鋼D 450PS型	運転1日当り, 標準, 2時間, 8時間	日	1				単 128号
	とび工		人	3				
	普通作業員		人	3				
	雑材料 全体の%		式	1				
	合計							
	単価							円/本

2次単価表

単価使用年月	2026.06
歩掛適用年月	2026.06
労務費補正	1.000-0000 0.0

単 75号	鋼管杭・鋼管矢板打設(ｼﾞｬｯｸ併用) 海上	60kW, 45kW, 電動式・可変モ-メント型, 標準, 150kVA, 1台, 10kVA, 標準, クレーン付台船, 80t吊, 28m未満, 鋼300t積, 無し	単位	本	単位数量	3.2	単価	
名称・規格		条件	単位	数量	単価	金額	摘要	
	ﾊﾞｲﾌﾟﾛﾝﾅﾑ (鋼管杭・鋼管矢板打設工)45kW	海上, 電動式・可変モ-メント型	日	1				単 129号
	鋼管ｼﾞｯｸ(ｼﾞｬｯｸ併用ﾊﾞｲﾌﾟ) 60kW	海上	日	1				単 130号
	ﾜｰﾀｰｼﾞｯｸ(鋼管杭矢板打設海上) (J併用ﾊﾞｲﾌﾟ)14.7Mpa 895L/min		日	1				単 131号
	ｸﾚｰﾝ付台船 80t吊	運転1日当り, 標準, 6時間	日	1				単 93号
	台船 鋼300t積	運転1日当り	日	1				単 127号
	揚錨船 鋼D 5t吊	運転1日当り	日	1				単 95号
	土木一般世話役		人	1				
	とび工		人	3				
	普通作業員		人	3				
	特殊作業員		人	1				
	溶接工		人	2				
	発動発電機(排対型)150kVA (仮設工:鋼管杭・鋼管矢板打設工)	海上	日	1				単 132号

2次単価表

単価使用年月	2026.06
歩掛適用年月	2026.06
労務費補正	1.000-0000 0.0

単 75号	鋼管杭・鋼管矢板打設(シレット併用) 海上	60kW, 45kW, 電動式・可変モメント型, 標準, 150kVA, 1台, 10kVA, 標準, クレーン付台船, 80t吊, 28m未満, 鋼300t積, 無し	単位	本	単位数量	3.2	単価	
名称・規格		条件	単位	数量	単価	金額	摘要	
	発動発電機(排対型)10kVA (仮設工:鋼管杭・鋼管矢板打設工)	海上	日	1				単 133号
	発動発電機(排対型)125kVA (本体:鋼矢板・杭、仮設:継手溶接)	海上	日	1				単 134号
	溶接機 半自動アーク溶接 E500A	海上	日	2				単 135号
	配管系部材 埋設する部材		式	1				
	配管系部材(転用する部材)	海上	式率計上	1				単 136号
	雑材料 全体の%		式	1				
	合計							
	単価							円/本

2次単価表

単価使用年月	2026.06
歩掛適用年月	2026.06
労務費補正	1.000-0000 0.0

単 76号	導材賃料	海上, 6本, 6本/日, 6m, 10m/本, 0.093t/m	単位	式	単位数量	1	単価	
名称・規格		条件	単位	数量	単価	金額	摘要	
	導杭 H300×300×10×15mm		本	4				
	導梁 H300×300×10×15mm×10m		本	2				
	合計							

2次単価表

単価使用年月	2026.06
歩掛適用年月	2026.06
労務費補正	1.000-0000 0.0

単 77号	導材設置撤去	海上,無し	単位	m	単位数量	10	単価	
名称・規格		条件	単位	数量	単価	金額	摘要	
	クレーン付台船 45～50t吊	運転1日当り,標準,6時間	日	0.7				単 137号
	台船 鋼300t積	運転1日当り	日	0.7				単 127号
	揚錨船 鋼D 5t吊	運転1日当り	日	0.3				単 95号
	ハイポハンマ 60kW(クレーン付台船、起重機船)		日	0.7				単 138号
	溶接機 手動 D300A	海上	日	0.7				単 139号
	発動発電機(排対型)150kVA 本体:鋼矢板杭、仮設:導材設撤去	海上	日	0.7				単 140号
	土木一般世話役		人	0.8				
	とび工		人	1.3				
	溶接工		人	0.2				
	普通作業員		人	0.8				
	雑材料 全体の%		式	1				
	合計							

2次単価表

単価使用年月	2026.06
歩掛適用年月	2026.06
労務費補正	1.000-0000 0.0

単 78号	支保工		単位	空m3	単位数量	100	単価	
名称・規格		条件	単位	数量	単価	金額	摘要	
	土木一般世話役		人	4.2				
	型わく工		人	8.7				
	とび工		人	2.4				
	普通作業員		人	11.1				
	トラッククレーン[油圧伸縮ジブ型] 4.9t吊		日	0.5				
	合計							
	単価							円/空m3

2次単価表

単価使用年月	2026.06
歩掛適用年月	2026.06
労務費補正	1.000-0000 0.0

単 79号	鉄筋加工組立	SD345 D13, 重力式・鋼矢板式, 有り, 陸上, ラフテレンクレーン, (油圧伸縮ジブ型) 16t吊	単位	kg	単位数量	1,000	単価	
名称・規格		条件	単位	数量	単価	金額	摘要	
	鉄筋(異形) SD345 D13		kg	1,030				
	鉄筋加工組立(上部工製作) クレーン抜き		kg	1,000				
	ラフテレンクレーン(排出ガス対策型) (油圧伸縮ジブ型)16t吊		日	0.1				単 126号
	合計							
	単価							円/kg

2次単価表

単価使用年月	2026.06
歩掛適用年月	2026.06
労務費補正	1.000-0000 0.0

単 80号	溶接	陸上, 標準, 手動, 隅肉・重合せ・棒鋼+ 鋼板, 横向(標準), 13mm, 5m未満, 無し	単位	m	単位数量	3.4	単価	
名称・規格		条件	単位	数量	単価	金額	摘要	
	手動アーク溶接(陸上施工) 隅肉・重合せ12mm以上16mmまで		m	3.4				
	合計							
	単価						円/m	

2次単価表

単価使用年月	2026.06
歩掛適用年月	2026.06
労務費補正	1.000-0000 0.0

単 81号	鉄筋加工組立	SD345 D16, 棧橋式, 有り, 陸上, ラフテレ ンクレーン, (油圧伸縮ジブ型) 16t吊	単位	kg	単位数量	1,000	単価	
名称・規格		条件	単位	数量	単価	金額	摘要	
	鉄筋(異形) SD345 D16		kg	1,030				
	鉄筋加工組立(上部工製作) クレーン抜き		kg	1,000				
	ラフテレックレーン(排出ガス対策型) (油圧伸縮ジブ型) 16t吊		日	0.1				単 126号
	合計							
	単価							円/kg

2次単価表

単価使用年月	2026.06
歩掛適用年月	2026.06
労務費補正	1.000-0000 0.0

単 82号	溶接	陸上, 標準, 手動, 隅肉・重合せ・棒鋼+ 鋼板, 横向(標準), 16mm, 5m未満, 無し	単位	m	単位数量	2.4	単価	
名称・規格		条件	単位	数量	単価	金額	摘要	
	手動アーク溶接(陸上施工) 隅肉・重合せ12mm以上16mmまで		m	2.4				
	合計							
	単価						円/m	

2次単価表

単価使用年月	2026.06
歩掛適用年月	2026.06
労務費補正	1.000-0000 0.0

単 84号	鉄筋加工組立	SD345 D22, 棧橋式, 有り, 陸上, ラフテレーンクレーン, (油圧伸縮ジブ型) 16t吊	単位	kg	単位数量	1,000	単価	
名称・規格		条件	単位	数量	単価	金額	摘要	
	鉄筋(異形) SD345 D22		kg	1,030				
	鉄筋加工組立(上部工製作) クレーン抜き		kg	1,000				
	ラフテレーンクレーン(排出ガス対策型) (油圧伸縮ジブ型) 16t吊		日	0.1				単 126号
	合計							
	単価							円/kg

2次単価表

単価使用年月	2026.06
歩掛適用年月	2026.06
労務費補正	1.000-0000 0.0

単 85号	木製型枠組立組外(棧橋式)	海上,クレーン付台船,35~40t吊,鋼D 300PS型	単位	m2	単位数量	100	単価	
名称・規格		条件	単位	数量	単価	金額	摘要	
	クレーン付台船 35~40t吊	運転1日当り,標準,6時間	日	3				単 141号
	引船 鋼D 300PS型	運転1日当り,標準,2時間,8時間	日	3				単 142号
	土木一般世話役		人	2				
	型わく工		人	35				
	特殊作業員		人	5				
	普通作業員		人	30				
	損耗費 労務費の%		式	1				
	消耗費等 労務費の%		式	1				
	雑材料 全体の%		式	1				
	合計							
	単価							円/m2

2次単価表

単価使用年月	2026.06
歩掛適用年月	2026.06
労務費補正	1.000-0000 0.0

単 86号	名称・規格	条件	単位	数量	単価	金額	摘要
	コンクリート打設	ポンプ車打設, 鉄筋, 50m3以上(標準)	単位	m3	単位数量	10	単価
	レディミクストコンクリート 24-12-25(20)		m3	10.2			
	コンクリート打設(上部工製作) ポンプ車		m3	10			
	合計						
	単価						円/m3

2次単価表

単価使用年月	2026.06
歩掛適用年月	2026.06
労務費補正	1.000-0000 0.0

単 87号	鉄筋加工組立	SD345 D13, 棧橋式, 有り, 陸上, ラフテレ ンクレーン, (油圧伸縮ジブ型) 16t吊	単位	kg	単位数量	1,000	単価	
名称・規格		条件	単位	数量	単価	金額	摘要	
	鉄筋(異形) SD345 D13		kg	1,030				
	鉄筋加工組立(上部工製作) クレーン抜き		kg	1,000				
	ラフテレックレーン(排出ガス対策型) (油圧伸縮ジブ型) 16t吊		日	0.1				単 126号
	合計							
	単価							円/kg

2次単価表

単価使用年月	2026.06
歩掛適用年月	2026.06
労務費補正	1.000-0000 0.0

単 88号	表面被覆工 2回塗り	条件	単位	m2	単位数量	600	単価	
名称・規格		条件	単位	数量	単価	金額	摘要	
	土木一般世話役		人	13				
	特殊作業員		人	25				
	普通作業員		人	13				
	潜水土		人	13				
	エポキシ樹脂被覆材 2回塗り用		kg	1,025.4				
	雑材料 労務費の%		式	1				
	合計							
	単価							円/m2

2次単価表

単価使用年月	2026.06
歩掛適用年月	2026.06
労務費補正	1.000-0000 0.0

単 89号	簡易清掃		単位	m2	単位数量	100	単価	
名称・規格		条件	単位	数量	単価	金額	摘要	
	土木一般世話役		人	1.5				
	特殊作業員		人	2				
	普通作業員		人	1.5				
	雑材料 労務費の%		式	1				
	合計							
	単価							円/m2

2次単価表

単価使用年月	2026.06
歩掛適用年月	2026.06
労務費補正	1.000-0000 0.0

単 90号	ワイヤー切断	単位	m2	単位数量	2.35	単価	
名称・規格		条件	単位	数量	単価	金額	摘要
	土木一般世話役		人	1			
	特殊作業員		人	1			
	普通作業員		人	1			
	クレーン付台船 80t吊	運転1日当り, 標準, 6時間	日	1			単 93号
	引船 鋼D 350PS型	運転1日当り, 標準, 2時間, 8時間	日	1			単 94号
	揚錨船 鋼D 5t吊	運転1日当り	日	1			単 95号
	切断機損料 乾式装置損料込		日	1			
	発電機損料 45kVA		日	1			
	ワイヤー		m	6.4			
	消耗費		式	1			
	合計						
	単価						円/m2

2次単価表

単価使用年月	2026.06
歩掛適用年月	2026.06
労務費補正	1.000-0000 0.0

単 91号	ワイヤー切断	条件	単位	m2	単位数量	金額	単価	摘要
名称・規格	条件	単位	数量	単価	金額	摘要		
土木一般世話役		人	1					
特殊作業員		人	1					
普通作業員		人	1					
切断機損料 乾式装置損料込		日	1					
発電機損料 45kVA		日	1					
ワイヤー		m	6.4					
消耗費		式	1					
合計								
単価							円/m2	

2次単価表

単価使用年月	2026.06
歩掛適用年月	2026.06
労務費補正	1.000-0000 0.0

単 92号	ワイヤー切断		単位	m2	単位数量	0.33	単価
名称・規格		条件	単位	数量	単価	金額	摘要
	土木一般世話役		人	1			
	特殊作業員		人	1			
	普通作業員		人	1			
	潜水土		人	1			
	クレーン付台船 80t吊	運転1日当り, 標準, 6時間	日	1			単 93号
	引船 鋼D 350PS型	運転1日当り, 標準, 2時間, 8時間	日	1			単 94号
	揚錨船 鋼D 5t吊	運転1日当り	日	1			単 95号
	切断機損料 乾式装置損料込		日	1			
	発電機損料 45kVA		日	1			
	ワイヤー		m	0.7			
	消耗費		式	1			
	合計						

2次単価表

単価使用年月	2026.06
歩掛適用年月	2026.06
労務費補正	1.000-0000 0.0

単 93号	名称・規格	条件	単位	数量	単価	金額	摘要
	クレーン付台船 80t吊	運転1日当り, 標準, 6時間	単位	日	単位数量	1	単価
	軽油 免税		L	161			
	船団長		人	1.2			
	普通船員		人	6			
	クローラクレーン[機械駆動式ウインチ・ラチスジブ型] 80t吊	機械条件: 運転日当り損料	日	1			
	クローラクレーン[機械駆動式ウインチ・ラチスジブ型] 80t吊	機械条件: 供用日当り損料	日	1.65			
	台船(クレーン付台船用) 700t積	機械条件: 供用日当り損料	日	1.65			
	合計						
	単価						円/日

2次単価表

単価使用年月	2026.06
歩掛適用年月	2026.06
労務費補正	1.000-0000 0.0

単 94号	引船 鋼D 350PS型	運転1日当り, 標準, 2時間, 8時間	単位	日	単位数量	1	単価	
名称・規格		条件	単位	数量	単価	金額	摘要	
	重油A		L	80				
	高級船員		人	1.2				
	普通船員		人	1.2				
	引船[鋼製] D 350PS型	機械条件: 運転時間当り損料	時間	2				
	引船[鋼製] D 350PS型	機械条件: 供用日当り損料	日	1.65				
	合計							
	単価							円/日

2次単価表

単価使用年月	2026.06
歩掛適用年月	2026.06
労務費補正	1.000-0000 0.0

単 95号	揚錨船 鋼D 5t吊	運転1日当り	単位	日	単位数量	1	単価	
名称・規格		条件	単位	数量	単価	金額	摘要	
	重油A		L	125				
	高級船員		人	1.2				
	普通船員		人	2.4				
	揚錨船 D 5t吊	機械条件: 運転日当り損料	日	1				
	揚錨船 D 5t吊	機械条件: 供用日当り損料	日	1.65				
	合計							
	単価							円/日

2次単価表

単価使用年月	2026.06
歩掛適用年月	2026.06
労務費補正	1.000-0000 0.0

単 96号	処分費(m3)		単位	m3	単位数量	100	単価	
名称・規格		条件	単位	数量	単価	金額	摘要	
処分費 コンクリート塊(有筋)			m3	100				
合計								
単価							円/m3	

2次単価表

単価使用年月	2026.06
歩掛適用年月	2026.06
労務費補正	1.000-0000 0.0

単 97号	構造物とりこわし	無筋構造物, 人力施工, 無し, 無し	単位	m3	単位数量	1	単価	
名称・規格		条件	単位	数量	単価	金額	摘要	
無筋構造物 昼間 人力施工 制約無			m3	1				
諸雑費(まるめ)			式	1				
合計								
単価							円/m3	

2次単価表

単価使用年月	2026.06
歩掛適用年月	2026.06
労務費補正	1.000-0000 0.0

単 98号	処分費(m3)		単位	m3	単位数量	100	単価	
名称・規格		条件	単位	数量	単価	金額	摘要	
	処分費 コンクリート塊(無筋)		m3	100				
	合計							
	単価						円/m3	

2次単価表

単価使用年月	2026.06
歩掛適用年月	2026.06
労務費補正	1.000-0000 0.0

単 99号	鋼管杭・鋼管矢板打設(ｼﾞｬｯｸ併用) 海上	単位	本	単位数量	2.8	単価	
名称・規格		条件	単位	数量	単価	金額	摘要
	土木一般世話役		人	1			
	特殊作業員		人	1			
	普通作業員		人	3			
	とび工		人	3			
	溶接工		人	2			
	ﾊﾞｲﾌﾞﾛﾊﾝﾏ (鋼管杭・鋼管矢板打設工)45kW	海上, 電動式・可変モーメント型	日	1			単 129号
	鋼管ｼﾞャｯｸ(ｼﾞｬｯｸ併用ﾊﾞｲﾌﾞﾛ) 60kW	海上	日	1			単 130号
	ﾜｰﾀｰｼﾞｬｯｸ(鋼管杭矢板打設海上) (J併用ﾊﾞｲﾌﾞﾛ)14.7Mpa 895L/min		日	1			単 131号
	ｸﾚﾝ付台船 80t吊	運転1日当り, 標準, 6時間	日	1			単 93号
	台船 鋼300t積	運転1日当り	日	1			単 127号
	引船 鋼D 350PS型	運転1日当り, 標準, 2時間, 8時間	日	1			単 94号
	揚錨船 鋼D 5t吊	運転1日当り	日	1			単 95号

2次単価表

単価使用年月	2026.06
歩掛適用年月	2026.06
労務費補正	1.000-0000 0.0

単 99号	鋼管杭・鋼管矢板打設(シレット併用) 海上		単位	本	単位数量	2.8	単価	
名称・規格		条件	単位	数量	単価	金額	摘要	
	発動発電機(排対型)150kVA 海上		日	1				
	発動発電機(排対型)100kVA 海上		日	1				
	発動発電機(排対型)10kVA 海上		日	1				
	溶接機 半自動アーク溶接 E500A	海上	日	1				単 135号
	雑材料 全体の%		式	1				
	合計							
	単価							円/本

2次単価表

単価使用年月	2026.06
歩掛適用年月	2026.06
労務費補正	1.000-0000 0.0

単 100号	名称・規格	条件	単位	基	単位数量	金額	単価	摘要
	防舷材撤去	H = 250mm未満, ラフテレンクレーン, (油圧伸縮ジブ型) 16t吊	単位	基			8	
	防舷材撤去 H=250mm未満 クレーン抜き		基		8			
	ラフテレンクレーン(排出ガス対策型) (油圧伸縮ジブ型) 16t吊		日		1			単 126号
	合計							
	単価							円/基

2次単価表

単価使用年月	2026.06
歩掛適用年月	2026.06
労務費補正	1.000-0000 0.0

単 101号	名称・規格	条件	単位	t	単位数量	金額	単価	摘要
	処分費(t)		単位	t			100	
	処分費 ゴムくず		t		100			
	合計							
	単価							円/t

2次単価表

単価使用年月	2026.06
歩掛適用年月	2026.06
労務費補正	1.000-0000 0.0

単 102号	処分費(t)		単位	t	単位数量	金額	単価
名称・規格		条件	単位	数量	単価	金額	摘要
	処分費 混合廃棄物		t	100			
	合計						
	単価						円/t

2次単価表

単価使用年月	2026.06
歩掛適用年月	2026.06
労務費補正	1.000-0000 0.0

単 103号	大型土のう工	製作, 流用土	単位	袋	単位数量	10	単価	
名称・規格		条件	単位	数量	単価	金額	摘要	
	土木一般世話役		人	0.145				
	特殊作業員		人	0.145				
	普通作業員		人	0.145				
	大型土のう袋材 H=1.08m W=1.1m		袋	10				
	バックホウ(クローラ型)運転	製作	日	0.145				単 143号
	諸雑費(率+まるめ)		式	1				
	合計							
	単価							円/袋

2次単価表

単価使用年月	2026.06
歩掛適用年月	2026.06
労務費補正	1.000-0000 0.0

単 104号	貨物自動車による運搬(1車1回)	各種, 94.6km, 無, 無	単位	台	単位数量	1	単価	
名称・規格		条件	単位	数量	単価	金額	摘要	
貨物自動車基本運賃 20t車以上30t車まで 100kmまで			台	1				
諸雑費(まるめ)			式	1				
合計								
単価								円/台

2次単価表

単価使用年月	2026.06
歩掛適用年月	2026.06
労務費補正	1.000-0000 0.0

単 105号	処分費(t)		単位	t	単位数量	100	単価	
名称・規格		条件	単位	数量	単価	金額	摘要	
処分費 かき殻			t	100				
合計								
単価								円/t

2次単価表

単価使用年月	2026.06
歩掛適用年月	2026.06
労務費補正	1.000-0000 0.0

単 106号	敷鉄板設置・撤去		単位	m2	単位数量	387	単価	
名称・規格		条件	単位	数量	単価	金額	摘要	
敷鉄板設置・撤去		設置・撤去	m2	387			単 144号	
敷鉄板賃料		25×1,524×6,096(mm), 無, 10日, 無, 無	枚	41			単 145号	
合計								
単価							円/m2	

2次単価表

単価使用年月	2026.06
歩掛適用年月	2026.06
労務費補正	1.000-0000 0.0

単 107号	大型土のう工設置・撤去		単位	袋	単位数量	1	単価	
名称・規格		条件	単位	数量	単価	金額	摘要	
大型土のう工		製作・設置, 流用土, 5m以下, -3m<=H<=2m	袋	1			単 146号	
大型土のう工		撤去, 6m以下, -3m<=H<=2m	袋	1			単 147号	
合計								
単価							円/袋	

2次単価表

単価使用年月	2026.06
歩掛適用年月	2026.06
労務費補正	1.000-0000 0.0

単 108号	コソハ°襦敷き		単位	m2	単位数量	1.6	単価	
名称・規格		条件	単位	数量	単価	金額	摘要	
	普通作業員		人	1				
	型枠用合板 JAS 板面品質B-C 12×900×1800		枚	38				
	雑材料 労務費の%		式	1				
	合計							
	単価						円/m2	

2次単価表

単価使用年月	2026.06
歩掛適用年月	2026.06
労務費補正	1.000-0000 0.0

単 109号	ブルーシート敷き		単位	m2	単位数量	62	単価	
名称・規格		条件	単位	数量	単価	金額	摘要	
	普通作業員		人	1				
	ブルーシート 3.6×5.4 #3000		枚	3				
	雑材料 労務費の%		式	1				
	合計							
	単価						円/m2	

2次単価表

単価使用年月	2026.06
歩掛適用年月	2026.06
労務費補正	1.000-0000 0.0

単 110号	飛散防止ネット張		単位	m	単位数量	50	単価	
名称・規格		条件	単位	数量	単価	金額	摘要	
	飛散防止シート グリーンネット 網目15mm 防災		m2	132				
	とび工		人	4				
	普通作業員		人	3				
	合計							
	単価						円/m	

2次単価表

単価使用年月	2026.06
歩掛適用年月	2026.06
労務費補正	1.000-0000 0.0

単 111号	かき落とし	条件	単位	m2	単位数量	金額	単価	摘要
名称・規格	条件	単位	数量	単価	金額	摘要		
かき落とし		m2	100					
合計								
単価							円/m2	

2次単価表

単価使用年月	2026.06
歩掛適用年月	2026.06
労務費補正	1.000-0000 0.0

単 112号	回航費(被回航方式 作業船)	54漕, クレ-ン付台船, 80t吊, 標準, 鋼D 1000PS型, 無し, 無し, 無し, 有り, 自動計算, 10%, 無し, 無し, 無し	単位	回	単位数量	1	単価	
名称・規格		条件	単位	数量	単価	金額	摘要	
	艀装費		式	1				
	運転費 回航費(被回航方式 作業船)	2, 標準, 鋼D 1000PS型, 11h, 0.7日, 0.7日	式	1				単 148号
	損料		式	1				
	回航保険料		式	1				
	合計							
	単価							円/回

2次単価表

単価使用年月	2026.06
歩掛適用年月	2026.06
労務費補正	1.000-0000 0.0

単 113号	えい航費(作業船)	14哩, ハック杓浚渫船, 鋼D 2.0m3, 標準, 鋼D 1000PS型, 無し	単位	回	単位数量	1	単価	
名称・規格		条件	単位	数量	単価	金額	摘要	
運転費 えい航費(作業船)		14哩, ハック杓浚渫船, 鋼D 2.0m3, 標準, 鋼D 1000PS型, 4h, 0.5日, 0.5日	式	1			単 149号	
損料			式	1				
合計								
単価							円/回	

2次単価表

単価使用年月	2026.06
歩掛適用年月	2026.06
労務費補正	1.000-0000 0.0

単 114号	仮設材等運搬	無し, 無し, 1t, 有り, 基地、積+現、取+現、積+基、取卸	単位	式	単位数量	1	単価	
名称・規格		条件	単位	数量	単価	金額	摘要	
貨物自動車運賃			式	1				
取卸し・積み込み費用			式	1				
合計								
単価								

2次単価表

単価使用年月	2026.06
歩掛適用年月	2026.06
労務費補正	1.000-0000 0.0

単 115号	汚濁防止膜設置		単位	m	単位数量	120	単価	
名称・規格		条件	単位	数量	単価	金額	摘要	
汚濁防止膜設置 陸上クレン込み			m	120				
合計								
単価							円/m	

2次単価表

単価使用年月	2026.06
歩掛適用年月	2026.06
労務費補正	1.000-0000 0.0

単 116号	汚濁防止膜撤去		単位	m	単位数量	120	単価	
名称・規格		条件	単位	数量	単価	金額	摘要	
汚濁防止膜撤去 陸上クレン込み			m	120				
合計								
単価							円/m	

2次単価表

単価使用年月	2026.06
歩掛適用年月	2026.06
労務費補正	1.000-0000 0.0

単 117号	汚濁防止膜賃料	条件	単位	式	単位数量	金額	単価	摘要
名称・規格		条件	単位	数量	単価	金額	摘要	
	汚濁防止膜賃料 単独700×Φ300		式	1				
	合計							

2次単価表

単価使用年月	2026.06
歩掛適用年月	2026.06
労務費補正	1.000-0000 0.0

単 119号	技術管理費		単位	式	単位数量		1	単価	
名称・規格		条件	単位	数量	単価	金額		摘要	
	技術管理費 六価クロム溶出		式	1					
	合計								

3次単価表

単価使用年月	2026.06
歩掛適用年月	2026.06
労務費補正	1.000-0000 0.0

単 120号	ハックホ浚渫船 鋼D 2.0m3	運転1日当り,標準	単位	日	単位数量	1	単価	
名称・規格		条件	単位	数量	単価	金額	摘要	
	軽油 免税		L	476				
	船団長		人	1.43				
	高級船員		人	1.43				
	普通船員		人	5.68				
	ハックホ浚渫船 D 2.0m3	機械条件:運転時間当り損料	時間	8				
	ハックホ浚渫船 D 2.0m3	機械条件:供用日当り損料	日	1.65				
	合計							
	単価							円/日

3次単価表

単価使用年月	2026.06
歩掛適用年月	2026.06
労務費補正	1.000-0000 0.0

単 121号	土運船(曳航) 鋼100m3積(開閉式)	運転1日当り	単位	日	単位数量	1	単価	
名称・規格		条件	単位	数量	単価	金額	摘要	
	普通船員		人	2.84				
	土運船[開閉式] 100m3積	機械条件: 供用日当り損料	日	1.65				
	合計							
	単価							円/日

3次単価表

単価使用年月	2026.06
歩掛適用年月	2026.06
労務費補正	1.000-0000 0.0

単 122号	引船 鋼D 300PS型	運転1日当り, 標準, 4時間, 10時間	単位	日	単位数量	1	単価	
名称・規格		条件	単位	数量	単価	金額	摘要	
	重油A		L	137				
	高級船員		人	1.43				
	普通船員		人	1.42				
	引船[鋼製] D 300PS型	機械条件: 運転時間当り損料	時間	4				
	引船[鋼製] D 300PS型	機械条件: 供用日当り損料	日	1.65				
	合計							
	単価							円/日

3次単価表

単価使用年月	2026.06
歩掛適用年月	2026.06
労務費補正	1.000-0000 0.0

単 123号	ハックホ(ハックホ揚土)(排対型) 山積1.4m3(平積1.0m3)		単位	日	単位数量	1	単価	
名称・規格		条件	単位	数量	単価	金額	摘要	
	軽油		L	139				
	運転手(特殊)		人	1				
	ハックホ(クローラ型)[標準型・排対型(第2次)] 標準ハケット容量 山積1.4m3/平積1.0m3	機械条件:運転時間当り損料	時間	5.8				
	ハックホ(クローラ型)[標準型・排対型(第2次)] 標準ハケット容量 山積1.4m3/平積1.0m3	機械条件:供用日当り損料	日	1.5				
	合計							
	単価							円/日

3次単価表

単価使用年月	2026.06
歩掛適用年月	2026.06
労務費補正	1.000-0000 0.0

単 124号	ハックホリ運転		単位	日	単位数量	1	単価	
名称・規格		条件	単位	数量	単価	金額	摘要	
	運転手(特殊)		人	1				
	軽油		L	3.5				
	ハックホリ(クローラ) [標準] 山積0.28m3(平積0.2m3)		日	1.6				
	諸雑費(まるめ)		式	1				
	合計							
	単価						円/日	

3次単価表

単価使用年月	2026.06
歩掛適用年月	2026.06
労務費補正	1.000-0000 0.0

単 125号	潜水士船 D 270PS型 3~5t吊	運転1日当り	単位	日	単位数量	1	単価	
名称・規格		条件	単位	数量	単価	金額	摘要	
	軽油 免税		L	129				
	潜水世話役		人	0.24				
	潜水士		人	1.2				
	潜水連絡員		人	1.2				
	潜水送気員		人	1.2				
	潜水士船 D 270PS型 3~5t吊	機械条件:運転日当り損料	日	1				
	潜水士船 D 270PS型 3~5t吊	機械条件:供用日当り損料	日	1.65				
	合計							
	単価							円/日

3次単価表

単価使用年月	2026.06
歩掛適用年月	2026.06
労務費補正	1.000-0000 0.0

単 126号	ラフテレンクレーン(排出ガス対策型) (油圧伸縮ジブ型)16t吊		単位	日	単位数量	1	単価	
名称・規格		条件	単位	数量	単価	金額	摘要	
ラフテレンクレーン[油圧伸縮ジブ型] 16t吊			日	1				
合計								
単価							円/日	

3次単価表

単価使用年月	2026.06
歩掛適用年月	2026.06
労務費補正	1.000-0000 0.0

単 127号	台船 鋼300t積	運転1日当り	単位	日	単位数量	1	単価	
名称・規格		条件	単位	数量	単価	金額	摘要	
普通船員			人	2.4				
台船 300t積		機械条件:供用日当り損料	日	1.65				
合計								
単価							円/日	

3次単価表

単価使用年月	2026.06
歩掛適用年月	2026.06
労務費補正	1.000-0000 0.0

単 128号	引船 鋼D 450PS型	運転1日当り, 標準, 2時間, 8時間	単位	日	単位数量	1	単価	
名称・規格		条件	単位	数量	単価	金額	摘要	
	重油A		L	103				
	高級船員		人	2.4				
	普通船員		人	1.2				
	引船[鋼製] D 450PS型	機械条件: 運転時間当り損料	時間	2				
	引船[鋼製] D 450PS型	機械条件: 供用日当り損料	日	1.65				
	合計							
	単価							円/日

3次単価表

単価使用年月	2026.06
歩掛適用年月	2026.06
労務費補正	1.000-0000 0.0

単 129号	ハーフローマ (鋼管杭・鋼管矢板打設工)45kW	海上,電動式・可変モーメント型	単位	日	単位数量	1	単価	
名称・規格		条件	単位	数量	単価	金額	摘要	
ハーフローマ(単体)[電動式・可変モーメント型] 起振力0~311kN 振動周波数17~20hz 45kW		機械条件:運転時間当り損料	時間	6				
ハーフローマ(単体)[電動式・可変モーメント型] 起振力0~311kN 振動周波数17~20hz 45kW		機械条件:供用日当り損料	日	1.65				
合計								
単価							円/日	

3次単価表

単価使用年月	2026.06
歩掛適用年月	2026.06
労務費補正	1.000-0000 0.0

単 130号	鋼管チャック(ジェット併用ハーフローマ) 60kW	海上	単位	日	単位数量	1	単価	
名称・規格		条件	単位	数量	単価	金額	摘要	
ハーフローマ用鋼管チャック[寸法可変式] 60、90kw用 φ500~1,200 質量2.6t		機械条件:運転時間当り損料	時間	6				
ハーフローマ用鋼管チャック[寸法可変式] 60、90kw用 φ500~1,200 質量2.6t		機械条件:供用日当り損料	日	1.65				
合計								
単価							円/日	

3次単価表

単価使用年月	2026.06
歩掛適用年月	2026.06
労務費補正	1.000-0000 0.0

単 131号	ウォータージェット(鋼管杭矢板打設海上) (J併用ハイプロ)14.7Mpa 895L/min	単位	日	単位数量	1	単価	
名称・規格		条件	単位	数量	単価	金額	摘要
	軽油		L	282			
	杭打ち用ウォータージェット[エンジン式・排ガス型(1次)] 圧力14.7MPa 吐出量895L/min	機械条件:運転時間当り損料	時間	6			
	杭打ち用ウォータージェット[エンジン式・排ガス型(1次)] 圧力14.7MPa 吐出量895L/min	機械条件:供用日当り損料	日	1.65			
	合計						
	単価						円/日

3次単価表

単価使用年月	2026.06
歩掛適用年月	2026.06
労務費補正	1.000-0000 0.0

単 132号	発動発電機(排対型)150kVA (仮設工:鋼管杭・鋼管矢板打設工)	海上	単位	日	単位数量	1	単価	
名称・規格		条件	単位	数量	単価	金額	摘要	
軽油			L	96				
発動発電機(排出ガス対策型) 150kVA			日	1.65				
合計								
単価							円/日	

3次単価表

単価使用年月	2026.06
歩掛適用年月	2026.06
労務費補正	1.000-0000 0.0

単 133号	発動発電機(排対型)10kVA (仮設工:鋼管杭・鋼管矢板打設工)	海上	単位	日	単位数量	1	単価	
名称・規格		条件	単位	数量	単価	金額	摘要	
軽油			L	10				
発動発電機(排出ガス対策型) 10kVA			日	1.65				
合計								
単価							円/日	

3次単価表

単価使用年月	2026.06
歩掛適用年月	2026.06
労務費補正	1.000-0000 0.0

単 134号	発動発電機(排対型)125kVA (本体:鋼矢板・杭、仮設:継手溶接)	海上	単位	日	単位数量	1	単価	
名称・規格		条件	単位	数量	単価	金額	摘要	
軽油			L	70				
発動発電機(排出ガス対策型) 125kVA			日	1.65				
合計								
単価							円/日	

3次単価表

単価使用年月	2026.06
歩掛適用年月	2026.06
労務費補正	1.000-0000 0.0

単 135号	溶接機 半自動アーク溶接 E500A	海上	単位	日	単位数量	1	単価	
名称・規格		条件	単位	数量	単価	金額	摘要	
電気溶接機[半自動アーク溶接機] 定格電流500A		機械条件:運転日当り損料	日	1				
電気溶接機[半自動アーク溶接機] 定格電流500A		機械条件:供用日当り損料	日	1.65				
合計								
単価							円/日	

3次単価表

単価使用年月	2026.06
歩掛適用年月	2026.06
労務費補正	1.000-0000 0.0

単 136号	配管系部材(転用する部材)	海上	単位	式率計上	単位数量	1	単価	
名称・規格		条件	単位	数量	単価	金額	摘要	
杭打ち用ウォータージェット[エンジン式・排ガス型(1次)] 圧力14.7MPa 吐出量895L/min		機械条件: 運転時間当り損料	時間	6				
杭打ち用ウォータージェット[エンジン式・排ガス型(1次)] 圧力14.7MPa 吐出量895L/min		機械条件: 供用日当り損料	日	1.65				
合計								
単価								円/式率計上

3次単価表

単価使用年月	2026.06
歩掛適用年月	2026.06
労務費補正	1.000-0000 0.0

単 137号	クレーン付台船 45～50t吊	運転1日当り,標準,6時間	単位	日	単位数量	1	単価	
名称・規格		条件	単位	数量	単価	金額	摘要	
	軽油 免税		L	102				
	船団長		人	1.2				
	普通船員		人	6				
	クローラクレーン[機械駆動式ウインチ・ラチスジ [®] 型] 45～50t吊	機械条件:運転日当り損料	日	1				
	クローラクレーン[機械駆動式ウインチ・ラチスジ [®] 型] 45～50t吊	機械条件:供用日当り損料	日	1.65				
	台船(クレーン付台船用) 500t積	機械条件:供用日当り損料	日	1.65				
	合計							
	単価							円/日

3次単価表

単価使用年月	2026.06
歩掛適用年月	2026.06
労務費補正	1.000-0000 0.0

単 138号	ハイロハンマ 60kW(クレーン付台船、起重機船)		単位	日	単位数量	1	単価	
名称・規格		条件	単位	数量	単価	金額	摘要	
	ハイロハンマ 60kW(クレーン付台船、起重機船) 時間		時間	6				
	ハイロハンマ 60kW(クレーン付台船、起重機船) 供用		日	1.65				
	合計							
	単価							円/日

3次単価表

単価使用年月	2026.06
歩掛適用年月	2026.06
労務費補正	1.000-0000 0.0

単 139号	溶接機 手動 D300A	海上	単位	日	単位数量	1	単価	
名称・規格		条件	単位	数量	単価	金額	摘要	
	軽油		L	18				
	電気溶接機[インバータエンジン駆動・直流アーク式] 最大溶接電流300A	機械条件: 運転日当り損料	日	1				
	電気溶接機[インバータエンジン駆動・直流アーク式] 最大溶接電流300A	機械条件: 供用日当り損料	日	1.65				
	合計							
	単価							円/日

3次単価表

単価使用年月	2026.06
歩掛適用年月	2026.06
労務費補正	1.000-0000 0.0

単 140号	発動発電機(排対型)150kVA 本体:鋼矢板杭、仮設:導材設撤去	海上	単位	日	単位数量	1	単価	
名称・規格		条件	単位	数量	単価	金額	摘要	
軽油			L	96				
発動発電機(排出ガス対策型) 150kVA			日	1.65				
合計								
単価							円/日	

3次単価表

単価使用年月	2026.06
歩掛適用年月	2026.06
労務費補正	1.000-0000 0.0

単 141号	クレーン付台船 35～40t吊	運転1日当り,標準,6時間	単位	日	単位数量	1	単価	
名称・規格		条件	単位	数量	単価	金額	摘要	
	軽油 免税		L	94				
	船団長		人	1.2				
	普通船員		人	6				
	クローラクレーン[機械駆動式ウインチ・ラチスジ [®] 型] 35～40t吊	機械条件:運転日当り損料	日	1				
	クローラクレーン[機械駆動式ウインチ・ラチスジ [®] 型] 35～40t吊	機械条件:供用日当り損料	日	1.65				
	台船(クレーン付台船用) 300t積	機械条件:供用日当り損料	日	1.65				
	合計							
	単価							円/日

3次単価表

単価使用年月	2026.06
歩掛適用年月	2026.06
労務費補正	1.000-0000 0.0

単 142号	引船 鋼D 300PS型	運転1日当り, 標準, 2時間, 8時間	単位	日	単位数量	1	単価	
名称・規格		条件	単位	数量	単価	金額	摘要	
	重油A		L	69				
	高級船員		人	1.2				
	普通船員		人	1.2				
	引船[鋼製] D 300PS型	機械条件: 運転時間当り損料	時間	2				
	引船[鋼製] D 300PS型	機械条件: 供用日当り損料	日	1.65				
	合計							
	単価							円/日

3次単価表

単価使用年月	2026.06
歩掛適用年月	2026.06
労務費補正	1.000-0000 0.0

単 143号	ハックホウ(クローラ型)運転	製作	単位	日	単位数量	1	単価	
名称・規格		条件	単位	数量	単価	金額	摘要	
	運転手(特殊)		人	1				
	軽油		L	65				
	ハックホウ(クローラ)後方超小旋回クレーン 山積0.45m3(平積0.35m3)吊2.9t		日	1.36				
	諸雑費(まるめ)		式	1				
	合計							
	単価							円/日

3次単価表

単価使用年月	2026.06
歩掛適用年月	2026.06
労務費補正	1.000-0000 0.0

単 144号	敷鉄板設置・撤去	設置・撤去	単位	m2	単位数量	100	単価	
名称・規格		条件	単位	数量	単価	金額	摘要	
	土木一般世話役		人	0.295				
	とび工		人	0.295				
	普通作業員		人	0.295				
	ハックホリ(クローラ型)運転		日	0.295				単 150号
	諸雑費(率+まるめ)		式	1				
	合計							
	単価							円/m2

3次単価表

単価使用年月	2026.06
歩掛適用年月	2026.06
労務費補正	1.000-0000 0.0

単 145号	敷鉄板賃料	25×1,524×6,096(mm), 無, 10日, 無, 無	単位	枚	単位数量	1	単価
名称・規格		条件	単位	数量	単価	金額	摘要
	敷き鉄板賃料 25×1524×6096mm	供用日数:10日	枚	1			
	諸雑費(まるめ)		式	1			
	合計						
	単価						円/枚

3次単価表

単価使用年月	2026.06
歩掛適用年月	2026.06
労務費補正	1.000-0000 0.0

単 146号	大型土のう工	製作・設置, 流用土, 5m以下, -3m<=H<=2m	単位	袋	単位数量	10	単価	
名称・規格		条件	単位	数量	単価	金額	摘要	
	土木一般世話役		人	0.294				
	特殊作業員		人	0.294				
	普通作業員		人	0.294				
	大型土のう袋材 H=1.08m W=1.1m		袋	10				
	バックホ(クロー型)運転	製作・設置, 5m以下, -3m<=H<=2m	日	0.294				単 151号
	諸雑費(率+まるめ)		式	1				
	合計							
	単価							円/袋

3次単価表

単価使用年月	2026.06
歩掛適用年月	2026.06
労務費補正	1.000-0000 0.0

単 147号	大型土のう工	撤去, 6m以下, -3m<=H<=2m	単位	袋	単位数量	10	単価	
名称・規格		条件	単位	数量	単価	金額	摘要	
	土木一般世話役		人	0.087				
	特殊作業員		人	0.087				
	バックホウ(クローラ型)運転	撤去, 6m以下, -3m<=H<=2m	日	0.087				単 152号
	諸雑費(率+まるめ)		式	1				
	合計							
	単価							円/袋

3次単価表

単価使用年月	2026.06
歩掛適用年月	2026.06
労務費補正	1.000-0000 0.0

単 148号	運転費 回航費(被回航方式 作業船)	2, 標準, 鋼D 1000PS型, 11h, 0.7日, 0.7日	単位	式	単位数量	1	単価	
名称・規格		条件	単位	数量	単価	金額	摘要	
	燃料費 回航費(被回航方式 作業船)	標準, 鋼D 1000PS型, 11h	式	1			単 153号	
	労務費 回航費(被回航方式 作業船)	標準, 鋼D 1000PS型	日	1			単 154号	
	合計							

4次単価表

単価使用年月	2026.06
歩掛適用年月	2026.06
労務費補正	1.000-0000 0.0

単 150号	ハックホウ(クローラ)運転		単位	日	単位数量	1	単価	
名称・規格		条件	単位	数量	単価	金額	摘要	
	運転手(特殊)		人	1				
	軽油		L	119				
	ハックホウ(クローラ)[標準・クレーン機能付き] 山積0.8m3(平積0.6m3)2.9t吊		日	1.06				
	諸雑費(まるめ)		式	1				
	合計							
	単価							円/日

4次単価表

単価使用年月	2026.06
歩掛適用年月	2026.06
労務費補正	1.000-0000 0.0

単 151号	ハックホウ(クローラ型)運転	製作・設置, 5m以下, -3m<=H<=2m	単位	日	単位数量	1	単価	
名称・規格		条件	単位	数量	単価	金額	摘要	
	運転手(特殊)		人	1				
	軽油		L	63				
	ハックホウ(クローラ)後方超小旋回クレーン 山積0.45m3(平積0.35m3)吊2.9t		日	1.28				
	諸雑費(まるめ)		式	1				
	合計							
	単価							円/日

4次単価表

単価使用年月	2026.06
歩掛適用年月	2026.06
労務費補正	1.000-0000 0.0

単 152号	ハックホウ(クローラ型)運転	撤去, 6m以下, -3m<=H<=2m	単位	日	単位数量	1	単価	
名称・規格		条件	単位	数量	単価	金額	摘要	
	運転手(特殊)		人	1				
	軽油		L	101				
	ハックホウ(クローラ) [標準・クレーン機能付き] 山積0.8m3(平積0.6m3)2.9t吊		日	1.21				
	諸雑費(まるめ)		式	1				
	合計							
	単価						円/日	

4次単価表

単価使用年月	2026.06
歩掛適用年月	2026.06
労務費補正	1.000-0000 0.0

単 153号	燃料費 回航費(被回航方式 作業船)	標準, 鋼D 1000PS型, 11h	単位	式	単位数量	1	単価	
名称・規格		条件	単位	数量	単価	金額	摘要	
	重油A		L	1,255				
	合計							

4次単価表

単価使用年月	2026.06
歩掛適用年月	2026.06
労務費補正	1.000-0000 0.0

単 154号	労務費 回航費(被回航方式 作業船)	標準, 鋼D 1000PS型	単位	日	単位数量	1	単価	
名称・規格		条件	単位	数量	単価	金額	摘要	
	高級船員(11H/日)		人	2				
	普通船員(11H/日)		人	1				
	合計							
	単価							円/日

4次単価表

単価使用年月	2026.06
歩掛適用年月	2026.06
労務費補正	1.000-0000 0.0

単 155号	燃料費 えい航費(作業船)	標準, 鋼D 1000PS型, 4h	単位	式	単位数量	1	単価	
名称・規格		条件	単位	数量	単価	金額	摘要	
	重油A		L	456				
	合計							

4次単価表

単価使用年月	2026.06
歩掛適用年月	2026.06
労務費補正	1.000-0000 0.0

単 156号	労務費(えい航用引船) えい航費(作業船)	14漕, 標準, 鋼D 1000PS型	単位	日	単位数量	1	単価	
名称・規格		条件	単位	数量	単価	金額	摘要	
	高級船員		人	2				
	普通船員		人	1				
	合計							
	単価							円/日

4次単価表

単価使用年月	2026.06
歩掛適用年月	2026.06
労務費補正	1.000-0000 0.0

単 157号	労務費(被えい航船舶) えい航費(作業船)	14哩,ハッホ抄浚渫船,鋼D 2.0m3	単位	日	単位数量	1	単価	
名称・規格		条件	単位	数量	単価	金額	摘要	
	船団長		人	1				
	高級船員		人	1				
	普通船員		人	4				
	合計							
	単価							円/日

機労材集計リスト (機械)

工事名	R 8 徳土 徳島小松島港 (元根井地区) 小・小松島 物揚場修繕 工事					
単価コード	名称	規格	単位	数量	金額	摘要
L001010002	バックホウ(クローラ) [標準]	山積0.28m3(平積0.2m3)	日	4.672	26,256	
L001010004	バックホウ(クローラ) [標準・クレーン機能付き]	山積0.8m3(平積0.6m3) 2.9t吊	日	1.444	16,461	
L001010007	バックホウ(クローラ) [標準]	山積0.8m3(平積0.6m3)	日	0.843	8,598	
L001010011	バックホウ(クローラ) [後方超小旋回型]	山積0.28m3(平積0.2m3)	日	3.003	18,678	
L001010013	バックホウ(クローラ) 後方超小旋回クレーン	山積0.45m3(平積0.35m3) 吊2.9t	日	1.691	13,468	
L001070011	振動ローラ(舗装用) [搭乗・コンバインド式]	運転質量3~4t	日	4.362	19,060	
L001110001	発動発電機[カソリンエンジン駆動]	2kVA	日	1.487	878	
L001120001	トラッククレーン[油圧伸縮シブ型]	4.9t吊	日	1.515	56,964	
L301010250	ラフテレーンクレーン[油圧伸縮シブ型]	16t吊	日	4.63	222,279	
L301030070	発動発電機(排出ガス対策型)	10kVA	日	2.062	2,805	
L301030140	発動発電機(排出ガス対策型)	125kVA	日	2.062	10,003	
L301030150	発動発電機(排出ガス対策型)	150kVA	日	18.694	111,419	
L301801500001	導杭	H300×300×10×15mm	本	4	77,772	
L301801600001	導梁	H300×300×10×15mm×10m	本	2	38,886	
M000101103	ブルドーザ [普通]	排出ガス対策型(2014年規制) 15t級	供用日	1.141	29,675	
M000201034	小型バックホウ(クローラ) [標準]	排出ガス対策型(第2次基準) 山積0.13m3	日	5.263	40,052	
M000202090	バックホウ(クローラ型) [標準型・超低騒音型]	排出ガス対策型(第3次基準値) 山積0.8m3	供用日	1.177	23,647	

機労材集計リスト（機械）

工事名	R 8 徳土 徳島小松島港（元根井地区） 小・小松島 物揚場修繕 工事					
単価コード	名称	規格	単位	数量	金額	摘要
M000202142	バックホウ(クローラ型) [標準型]	排出ガス対策型(2014年規制) 山積0.8m3	供用日	0.95	20,420	
M000301005	ダンプトラック[オンロード・ディーゼル]	10t積級	供用日	8.607	179,406	
M000302010	トラック[クレーン装置付]	ベストトラック2t積 吊能力2.9t	供用日	0.341	2,618	
M000302013	トラック[クレーン装置付]	ベストトラック4～4.5t積 吊能力2.9t	供用日	9.905	100,968	
M002083002	電動ハンマドリル	穴あけ能力 φ38～40mm	供用日	1.771	472	
M300400000	バックホウ浚渫船	D 2.0m3	日	0.497	90,090	
M300400000	バックホウ浚渫船	D 2.0m3	時間	2.413	45,610	
M300970000	揚錨船	D 5t吊	日	50.446	2,691,644	
M301070000	引船[鋼製]	D 300PS型	日	8.232	241,207	
M301070000	引船[鋼製]	D 300PS型	時間	10.417	29,480	
M301080000	引船[鋼製]	D 350PS型	日	22.219	744,352	
M301080000	引船[鋼製]	D 350PS型	時間	26.932	86,992	
M301090000	引船[鋼製]	D 450PS型	日	0.879	36,607	
M301090000	引船[鋼製]	D 450PS型	時間	1.066	4,277	
M301296000	潜水士船	D 270PS型 3～5t吊	日	16.045	263,142	
M301370000	土運船[開閉式]	100m3積	日	1.085	37,342	
M301520000	台船	300t積	日	31.36	1,809,484	

機労材集計リスト (機械)

工事名	R 8 徳土 徳島小松島港 (元根井地区) 小・小松島 物揚場修繕 工事					
単価コード	名称	規格	単位	数量	金額	摘要
M301570000	台船(クレーン付台船用)	300t積	日	7.87	447,831	
M301571000	台船(クレーン付台船用)	500t積	日	16.632	1,165,903	
M301572000	台船(クレーン付台船用)	700t積	日	24.281	2,197,519	
M302765000	クローラークレーン[機械駆動式ウインチ・ラチスシブ型]	35～40t吊	日	12.64	258,486	
M302766000	クローラークレーン[機械駆動式ウインチ・ラチスシブ型]	45～50t吊	日	26.712	654,948	
M302767000	クローラークレーン[機械駆動式ウインチ・ラチスシブ型]	80t吊	日	38.998	1,869,565	
M302960000	ハイブ用鋼管チャック[寸法可変式]	60、90kw用 φ500～1,200 質量2.6t	日	13.848	246,498	
M302960000	ハイブ用鋼管チャック[寸法可変式]	60、90kw用 φ500～1,200 質量2.6t	時間	50.357	137,474	
M303010000	杭打ち用ウォータージェット[エンジン式・排ガス型(1次)]	圧力14.7MPa 吐出量895L/min	日	15.91	1,156,249	
M303010000	杭打ち用ウォータージェット[エンジン式・排ガス型(1次)]	圧力14.7MPa 吐出量895L/min	時間	57.857	375,634	
M303970000	電気溶接機[ターミネールエンジン駆動・直流アーク式]	最大溶接電流300A	日	26.712	19,936	
M303990000	電気溶接機[半自動アーク溶接機]	定格電流500A	日	25.553	8,855	
M304070020	バックホウ(クローラ型)[標準型・排対型(第2次)]	標準バケット容量 山積1.4m3/平積1.0m3	日	0.679	12,029	
M304070020	バックホウ(クローラ型)[標準型・排対型(第2次)]	標準バケット容量 山積1.4m3/平積1.0m3	時間	2.628	6,070	
M304086000	ハイブハンマ(単体)[電動式・可変モーメント型]	起振力0～311kN 振動周波数17～20hz 45kW	日	13.848	267,270	
M304086000	ハイブハンマ(単体)[電動式・可変モーメント型]	起振力0～311kN 振動周波数17～20hz 45kW	時間	50.357	146,035	
	合計額				16,071,314	

見積単価一覧表

工事名	R 8 徳土 徳島小松島港（元根井地区） 小・小松島 物揚場修繕工事			
名称	規格	単位	単価	備考
処分費	コンクリート殻(有筋)	m3	2,300	L=5.7km以下
処分費	コンクリート殻(無筋)	m3	2,200	L=5.7km以下
処分費	ゴミくず	t	70,000	L=17.0km以下
処分費	混合廃棄物	t	80,000	L=17.0km以下
処分費	かき殻	t	50,000	L=100kmまで
コンクリート(30-15-25(20)高炉)	C=370kh/m3 水セメント比50以下	m3	27,800	水中コンクリート
捨石	10~200kg	m3	11,600	
配管系部材	埋設する部材	式	0	
ワイヤー		m	50,000	
樹脂アーカー(水中用)	D16×130	本	770	
エポキシ樹脂被覆材	2回塗り用	kg	7,800	

総括数量計算書

工種・種別・細分	規格	計算式等	単位	当初数量	摘要
海上地盤改良工					
床堀工					
ハック杓床堀			m3	200	断面積計算書より
土運船運搬工					
土運船運搬工			m3	200	
揚土土捨工					
ハック杓揚土			m3	200	
土砂運搬					
土砂運搬			m3	200	固化処理剤 0.113t/m3
分別工			m3	200	
基礎工					
基礎捨石工					

総括数量計算書

工種・種別・細分	規格	計算式等	単位	当初数量	摘要
基礎捨石	10~200kg		m2	47	断面積計算書より
捨石本均し	水中、±5cm		m2	19	断面積計算書より
捨石荒均し	水中、±30cm		m2	90	断面積計算書より
本体工[場所打式]					
場所打ちコンクリート工（陸上）					
足場	鋼製枠組足場架払	1.05*18.98	m2	20	
鉄筋	D13	862.30kg*(1050/2550)	kg	355	
型枠	鋼製型枠	0.5*1.05*2*4+1.05*18.98	m2	24	
伸縮目地	瀝青目地材, t=20	0.5*1.05*2	m2	1	
コンクリート	24-12-40	1.05*0.5*18.98	m3	10	
差筋	D16	96	本	96	
場所打ちコンクリート工（水中）					

総括数量計算書

工種・種別・細分	規格	計算式等	単位	当初数量	摘要
足場	鋼製組足場足場架払	1.45*18.94	m2	27	
鉄筋	D13	862.30kg*(1450/2550)	kg	490	
型枠	鋼製型枠組立組外	0.5*1.45*2*4+1.45*18.98	m2	33	
伸縮目地	瀝青目地材, t=20	0.5*1.45*2	m2	1	
漏えい防止	ナイロン・ポリエステル系織布	28.47	m2	28	
コンクリート	30-15-40	1.45*0.5*18.98	m3	14	
差筋	D16	144	本	144	水中削孔
本体工〔鋼管杭式〕					
鋼杭工					
鋼杭工	SKK490, φ800×t12, L=16.0m	4	本	4	
上部工					
上部コンクリート工					

総括数量計算書

工種・種別・細分	規格	計算式等	単位	当初数量	摘要
支保	支保組立組外	303.45	空m3	303	材料支給
鉄筋	SD345 D13	1460.21+1819.18	kg	3,279	ﾌﾙﾌﾞ溶接:1.92m
鉄筋	SD345 D16	197.12	kg	197	ﾌﾙﾌﾞ溶接:0.72m
鉄筋	SD345 D19	137.57	kg	138	
鉄筋	SD345 D22	727.97	kg	728	
型枠	木製型枠組立組外	158.86	m2	159	
伸縮目地	瀝青目地材, t=20	3.5	m2	4	
伸縮目地	瀝青目地材, t=10	40.33	m2	40	
ｺﾝｸﾘｰﾄ	24-12-40	72.5(上部工)+17.61(間詰工)	m3	90	
鋼管杭取付鉄筋					
鉄筋	SD345 D13	30.64*4	kg	123	溶接:0.56*4=2.24
表面被覆工					

総括数量計算書

工種・種別・細分	規格	計算式等	単位	当初数量	摘要
表面被覆工		158.855	m2	159	
構造物撤去工					
取壊し工					
ワイヤー切断	床版延長方向	0.32*18.98	m2	6	
ワイヤー切断	床版横断方向	1.81*8箇所	m2	14	
ワイヤー切断	PC杭切断	20本*0.05	m2	1	
吊穴	φ250mm, L=320mm		孔	15	
誘導孔	φ50mm, L=320mm		孔	8	
撤去床版運搬	現場から物揚場へ	37.17	m3	37	
殻運搬処分	有筋	37.17	m3	37	
コンクリート取壊し	無筋・人力	4.75	m3	5	
殻運搬処分	無筋	4.75	m3	5	

総括数量計算書

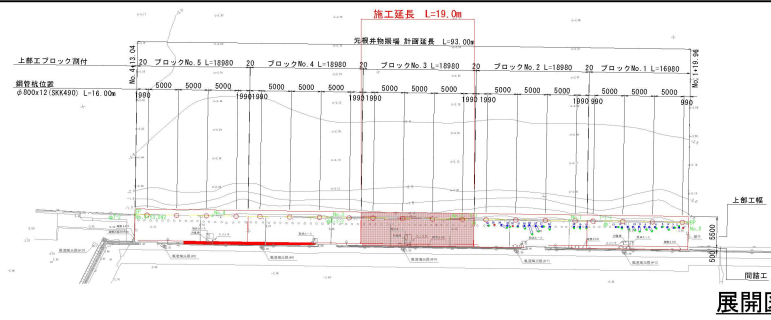
工種・種別・細分	規格	計算式等	単位	当初数量	摘要
撤去工					
PC引抜撤去	φ 300, L=14. 0m	20	本	20	
殻運搬処分	既設杭(有筋)	$166.3\text{kg/m} \times 140.0\text{m} / 2.5 / 1000$	m ³	9	
防舷材撤去	漁港用ゴム防舷材	18. 98m	基	19	
殻積込運搬処分	既設防舷材	$18.98 \times 55.94 = 1,062\text{kg}$	t	1	
殻積込運搬処分	混合廃棄物	$(4.4 - 2.014) / 36 / 19 = 1.25$	t	1	
殻積込運搬処分	かき殻処分	$106.6 / 36 / 19 = 56.28 + 0.11$ (清掃分)	t	56	
仮設工					
作業ヤード					
作業ヤード整備		図面による。	式	1	
安全対策					
交通誘導警備員	(B)		人日	90	

総括数量計算書

工種・種別・細分	規格	計算式等	単位	当初数量	摘要
雑工					
その他雑工					
清掃	かき落とし, t=2cm	18.98*2.5	m2	47	(18.98*2.5)*0.3/130=0.11
共通仮設費					
回航・えい航費					
回航	クレーン付き台船		回	1	
えい航	パッパクノ浚渫船		回	1	
運搬費					
仮設材等運搬費			t	78	
事業損失防止費					
水質汚濁防止膜	単独70トφ300 2×20 1,000未満		式	1	設置日数：190日

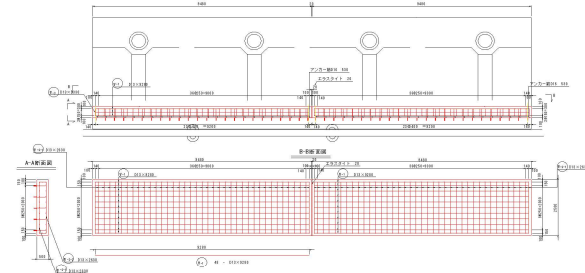
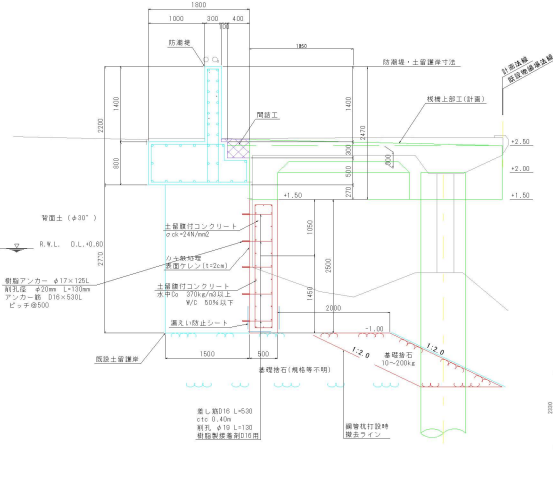
数量計算書

本土工 場所打式(土留壁) (BL. 3)



展開図

断面図



記号	径	長さ (mm)	本数	単位質量 (kg/本出り質量 (kg))	質量 (kg)	備考
1スパン18.98m						
R-1	D13	9,280	48	0.955	9,234	443,210
R-2-1	D13	2,630	78	0.955	2,617	294,110
R-2-2	D13	2,630	78	0.955	2,617	294,110
R-3	D13	2,730	4	0.955	2,716	10,870
異形鉄筋 (SD345)						
合計	D13					862,300kg
アンカー筋	D16	530	96			862,300kg
樹脂アンカー	φ17	125	96			
鋼製防止シート	1.50 x 18.98		38	4.7kg/2		
型枠工	0.5 x 2.5 x 4板		5.0m ²			
型枠工	9.48 x 2.5 x 2板		47.4m ²			

細分	規格	計算式等	単位	小計	備考
場所打式	1スパン	No1+15.96~No2+14.94	m	18.98	BL. 3
[陸上]					
足場	鋼製枠組足場架払	1.05*18.98	m ²	19.93	H=1.05
鉄筋	SD345, D13	862.30kg*(1050/2550)	kg	355.06	
型枠	鋼製型枠組立外	0.5*1.05*2*4+1.05*18.98	m ²	24.13	
目地	瀝青目地材, t=20	0.5*1.05*2	m ²	1.05	
コンクリート	24-12-40高炉	1.05*0.5*18.98	m ³	9.96	
差筋	D16 x 530	96	本	96	
アンカー筋	D16 x 530	1.56*0.53*96	kg	79	100本当り83kg
削孔	φ20 x 130mm	96	孔	96	
樹脂アンカー	D16 x 130	96	本	96	
[水中]					
足場	鋼製枠組足場架払	1.45*18.94	m ²	27.46	H=1.45
鉄筋	SD345, D13	862.30kg*(1450/2550)	kg	490.33	
型枠	鋼製型枠組立外	0.5*1.45*2*4+1.45*18.98	m ²	33.32	
目地	瀝青目地材, t=20	0.5*1.45*2	m ²	1.45	
漏えい防止	ナイロン・ポリエステル系織布	28.47	m ²	28.47	
コンクリート	30-15-40高炉	1.45*0.5*18.98	m ³	13.76	水中コンクリート
差筋	D16 x 530	144	本	144	100本当り83kg
アンカー筋	D16 x 530	1.56*0.53*144	kg	119	
削孔	φ20 x 130mm	144	孔	144	
樹脂アンカー	D16 x 130	144	本	144	

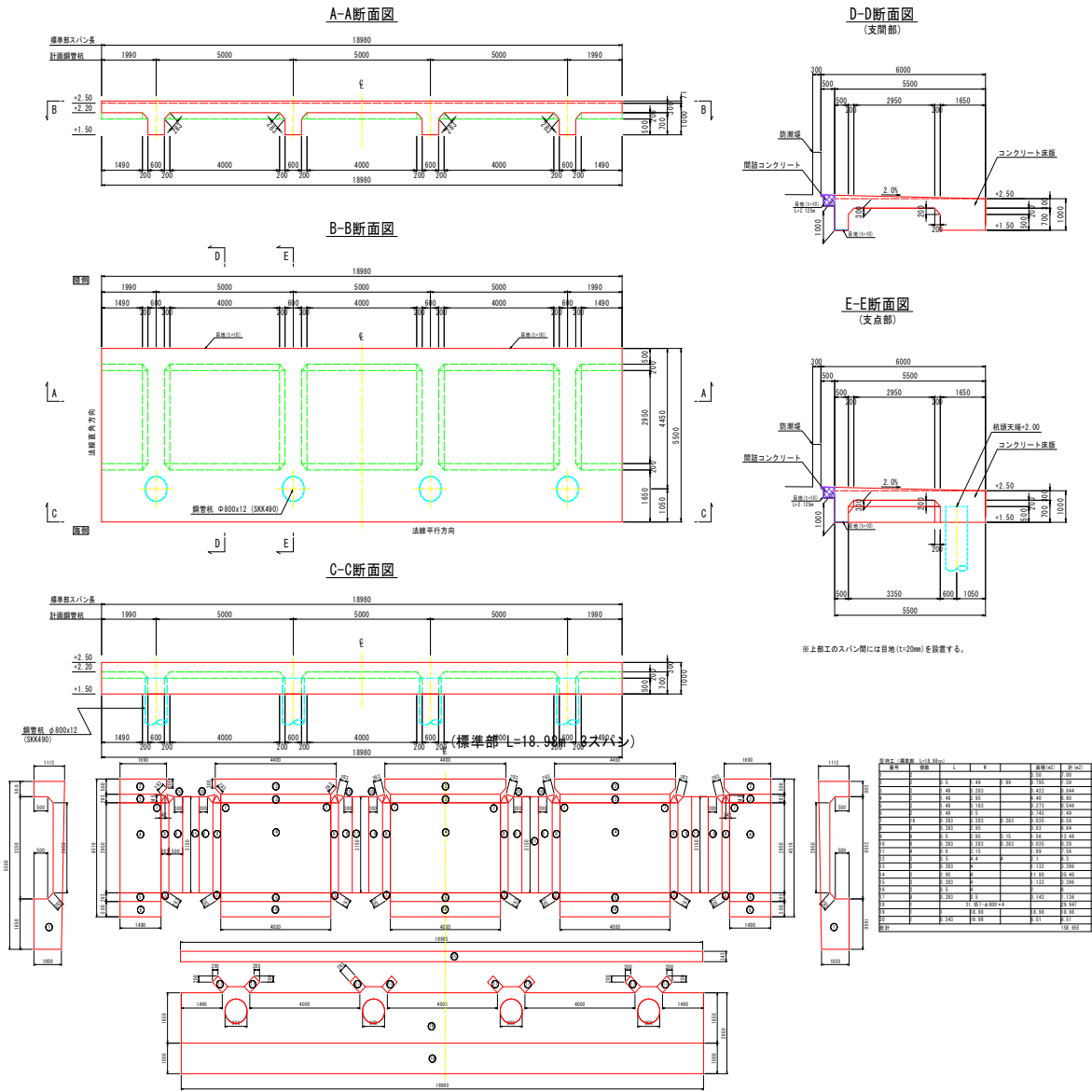
数量内訳

第 A-10 号

数量計算書

上部工 型枠

(標準部 L=18.98m)



(1スパン1式当り)

名称	品質・規格・形状・寸法	算式	数量	単位	摘要
上部コンクリート工	標準部L18.98m	φ800杭Co含む			
【材料】					
コンクリート	24-8-40-55%	コンクリート算出表参照 1スパン: 72.50m ³	72.50	m ³	
型枠	木製型枠組立組外	型枠数量表算出 1スパン: 158.855m ²	158.86	m ²	
目地材	瀝青質目地材 t=20	3.5	3.50	m ²	
目地材	瀝青質目地材 t=10	2.125*18.98	40.33	m ²	
上部コンクリート工	間詰め				
【材料】		18.66-0.61-0.44	17.61	m	
コンクリート	24-8-40-55%	17.61*0.50*0.50	17.22	m ³	

数量内訳

第 A-12 号

数量計算書

上部工 鉄筋

標準部 L=18.98m

鉄筋表 (L=18.98m区間) (SD345)						
記号	径	長さ (mm)	本数	単位質量 (kg/m)	1本当り質量 (kg)	質量 (kg)
床版						
S-1-1	D13	5,940	15	0.995	5.910	88.650
S-1-2	D13	5,420	15	0.995	5.393	80.890
S-1-3	D13	8,440	15	0.995	8.398	125.970
S-2-1	D13	5,840	15	0.995	5.811	87.160
S-2-2	D13	5,420	15	0.995	5.393	80.890
S-2-3	D13	8,340	15	0.995	8.298	124.470
S-3-1	D13	5,500	73	0.995	5.473	399.490
S-3-2	D13	5,300	73	0.995	5.274	384.970
S-4	D13	290	304	0.995	0.289	87.720
奥形鉄筋 (SD345)						
D13						1460.210kg
床版合計						1460.210kg
梁部						
B-1-1	D22	6,790	3	3.04	20.642	61.920
B-1-2	D22	5,690	3	3.04	17.298	51.890
B-1-3	D22	9,290	3	3.04	28.242	84.720
B-1-4	D13	6,040	6	0.995	6.010	36.060
B-1-5	D13	5,420	6	0.995	5.393	32.360
B-1-6	D13	8,540	6	0.995	8.497	50.980
B-2-1	D22	6,790	8	3.04	20.642	165.130
B-2-2	D22	5,690	8	3.04	17.298	138.380
B-2-3	D22	9,290	8	3.04	28.242	225.920
B-2-4	D13	6,040	6	0.995	6.010	36.060
B-2-5	D13	5,420	6	0.995	5.393	32.360
B-2-6	D13	8,540	6	0.995	8.497	50.980
B-3-1	D16	6,350	12	1.56	9.908	118.870
B-3-2	D13	5,750	16	0.995	5.721	91.540
B-3-3	D13	4,380	8	0.995	4.358	34.860
B-4-1	D19	6,140	3	2.25	13.815	41.450
B-4-2	D19	5,600	3	2.25	12.600	37.800
B-4-3	D19	8,640	3	2.25	19.440	58.320
B-5-1	D16	4,180	12	1.56	6.521	78.250
B-6-1	D13	6,040	6	0.995	6.010	36.060
B-6-2	D13	5,420	6	0.995	5.393	26.960
B-6-3	D13	8,540	6	0.995	8.497	42.490
B-6-4	D13	5,020	3	0.995	4.985	14.950
B-6-5	D13	4,680	6	0.995	4.657	27.940
B-6-6	D13	2,100	2	0.995	2.090	4.180
B-6-7	D13	1,920	4	0.995	1.910	7.640
B-6-8	D13	1,780	8	0.995	1.771	14.170
B-6-9	D13	1,600	8	0.995	1.592	12.740
B-6-10	D13	1,550	4	0.995	1.542	6.170
B-7	D13	1,600	32	0.995	1.592	50.940
B-8	D13	1,190	66	0.995	1.184	78.150
H-1	D13	3,820	8	0.995	3.900	31.200
H-2-1	D13	5,840	2	0.995	5.811	11.620
H-2-2	D13	5,420	2	0.995	5.393	10.790
H-2-3	D13	8,340	2	0.995	8.298	16.600
H-3	D13	1,450	167	0.995	1.443	240.940
H-4	D13	1,570	63	0.995	1.562	98.420
W-1-1	D13	2,010	73	0.995	2.000	146.000
W-1-2	D13	740	73	0.995	0.736	53.750
W-2-1	D13	3,160	65	0.995	3.144	204.370
W-2-2	D13	1,890	79	0.995	1.881	148.560
W-3-1	D13	2,110	60	0.995	2.099	125.970
W-3-2	D13	840	60	0.995	0.838	50.150
奥形鉄筋 (SD345)						
D13						1819.980kg
D16						197.120kg
D19						137.570kg
D22						727.970kg
梁部合計						2882.640kg
奥形鉄筋 (SD345)						
D13						3280.190kg
D16						197.120kg
D19						137.570kg
D22						727.970kg
合計						4342.850kg
フレア溶接						
D13				(b=3+3+6+8+4)+0.06		1.920m
D16				12+0.06		0.720m
合計						2.640m

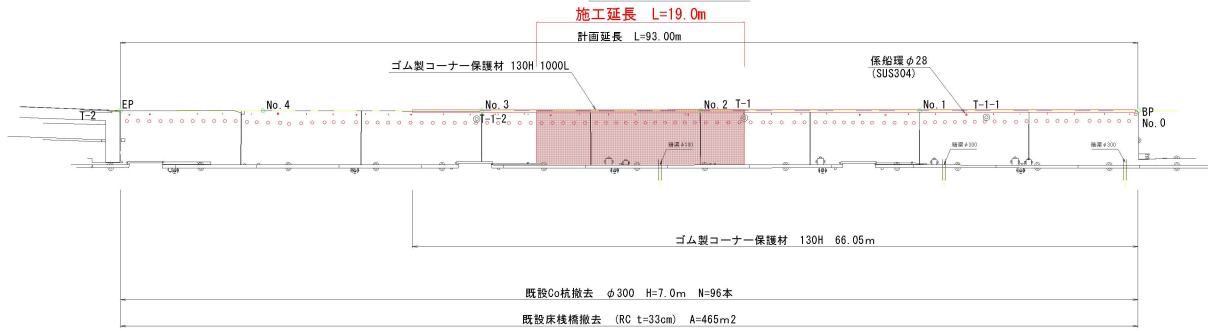
(1式当り)

名称	品質・規格・形状・寸法	算式	数量	単位	摘要
上部コンクリート工	鉄筋				
鉄筋 床版	SD 345 D13	鉄筋数量表参照 1スパン : 1460.21kg	1460.21	kg	
鉄筋 梁部	SD 345 D13	鉄筋数量表参照 1スパン : 1819.98kg	1819.18	kg	
	SD 345 D16	鉄筋数量表参照 1スパン : 197.120kg	197.12	kg	
	SD 345 D19	鉄筋数量表参照 1スパン : 137.57kg	137.57	kg	
	SD 345 D22	鉄筋数量表参照 1スパン : 727.97kg	727.97	kg	
フレア溶接	SD 345 D13	鉄筋数量表参照 1スパン : 1.92m	1.92	m	
	SD 345 D16	鉄筋数量表参照 1スパン : 0.72m	0.72	m	

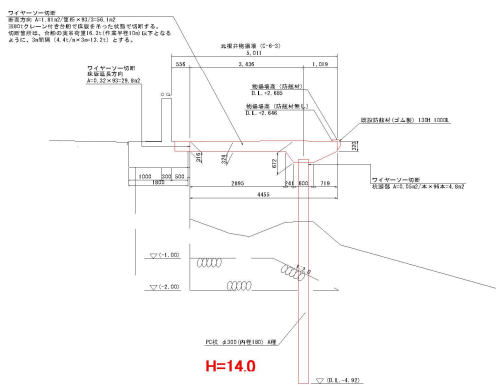
数量計算書

撤去工

平面図 S=1:200



既設杭断面図 S=1:50
(標準)

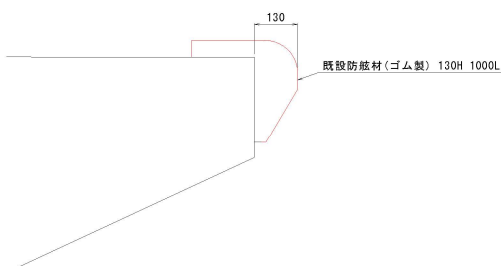
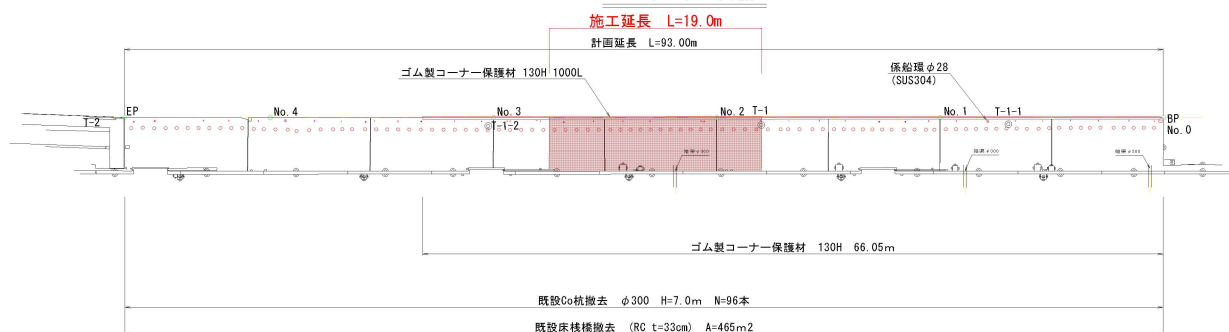


細分	規格	計算式等	単位	小計	備考
BL No. 3	1スパン	18.98	m	18.98	
ワイヤーストランド切断	床版延長方向	0.32*18.98	m ²	6.07	
ワイヤーストランド切断	床版縦断方向	1.81*8箇所	m ²	14.48	
ワイヤーストランド切断	杭切断	20本*0.05	m ²	1.00	
吊穴	φ250	H=320*15本	本	15.00	
誘導孔	φ50	H=320*8本	本	8.00	
杭撤去	PC杭	20本	本	20.00	
杭処分	鉄筋コンクリート	166.3kg/m*140.0m	kg	23,280	
コンクリート取壊し	鉄筋コンクリート・機械	土量計算書参照	m ³	37.17	床版
コンクリート取壊し	無筋コンクリート・人力	0.50×0.50×18.98	m ³	4.75	間詰め

数量計算書

撤去工

平面図 S=1:200



既設防舷材撤去算定表

名称	数量	重量(参考値)
130H × 300 × 260	66.05m	66.05 × 56kg/m = 3699kg

細分	規格	計算式等	単位	小計	備考
BL No. 3	1スパン	18.98	m	18.98	
防舷材	漁港用ゴム防舷材 130H*1000L	18.98*1	基	19	
防舷材処分	ゴム	18.98*56kg/m	kg	1,063	
清掃	潜水士使用用t=2cm	2.5 × 18.98	m ²	47.45	